

# KB 13 EVOLUTION

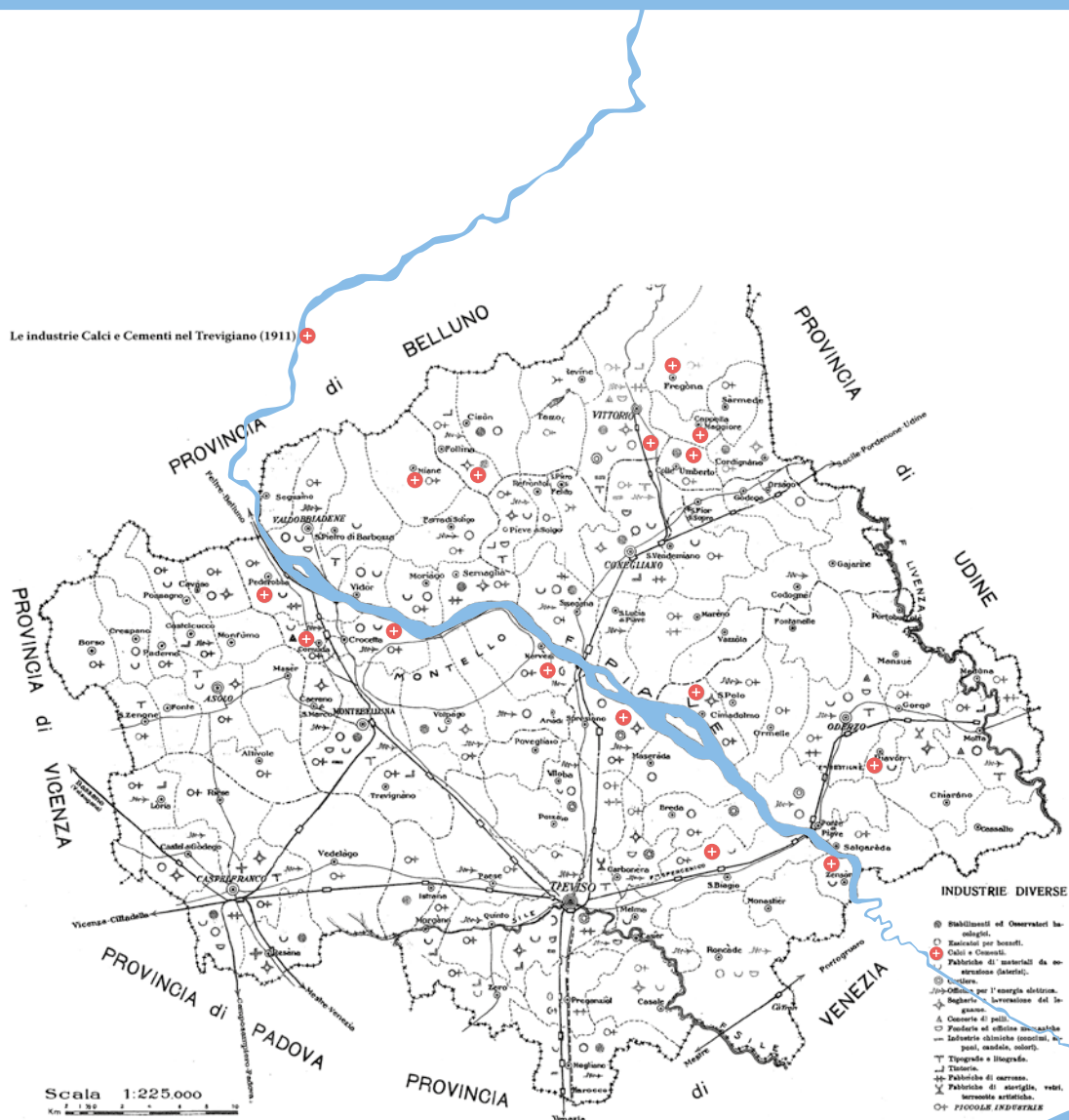
BIO-INTONACO DI FONDO  
FIBRORINFORZATO A BASE  
DI PURA CALCE AEREA



**FASSA  
BORTOLO**

“LA PIAVE... COL SUO CARICO DI STORIE, MITI E VALENZE SIMBOLICHE, È IL SIGILLO DI COMUNITÀ CHE NEI SECOLI HANNO CONDIVISO STAGIONI DI PACE E DI GUERRA, DI ABBONDANZA E DI CARESTIA, DI INVASIONI ED ESODI, DI MESTIERI, FATICHE E IMPRESE.”

DA PAOLO FASSA “LA NOSTRA STORIA, LA MIA PASSIONE”



# LA CALCE MATERIA NATURALE, ELEMENTO DI VITA

È alle sponde della Piave che prende vita, oltre 300 anni fa, la storia industriale di Fassa. È dai ciottoli raccolti sul greto di quello che sarà il sacro Fiume che nasce la vicenda produttiva di Fassa Bortolo. Fassa Bortolo affonda quindi le proprie radici nella **calce**, materia prima che rappresenta da sempre il DNA dell'Azienda. Con la nascita dei primi forni per la produzione della calce, è iniziata una storia che ha saputo rinnovarsi fino a raggiungere gli attuali vertici qualitativi in termini di **ricerca, innovazione, tecnologia ed attenzione per l'ambiente**.

Tra le materie prime trattate, la calce si rivela strategica anche nello sviluppo di soluzioni che rientrano nell'ambito della sostenibilità, un potenziale che negli ultimi decenni ha aperto la strada allo studio di nuovi prodotti e nell'evoluzione tecnologica di sistemi

costruttivi raggruppati sotto il termine più ampio di "bio-architettura". Una vocazione resa possibile da una filiera coerente e dalla grande capacità innovativa. Il risultato sono **prodotti che contribuiscono a migliorare concretamente il benessere abitativo**. Le soluzioni tecniche e tecnologiche sono dedicate ai nuovi professionisti dell'edilizia, che vivono alla costante ricerca del miglioramento e vogliono essere protagonisti attivi nel comprendere e agevolare i nuovi stili di vita.

**Le proprietà della calce come filo diretto dall'antichità al moderno concetto di "benessere abitativo".**



# IL CICLO DELLA CALCE: IL FENOMENO DELLA CARBONATAZIONE

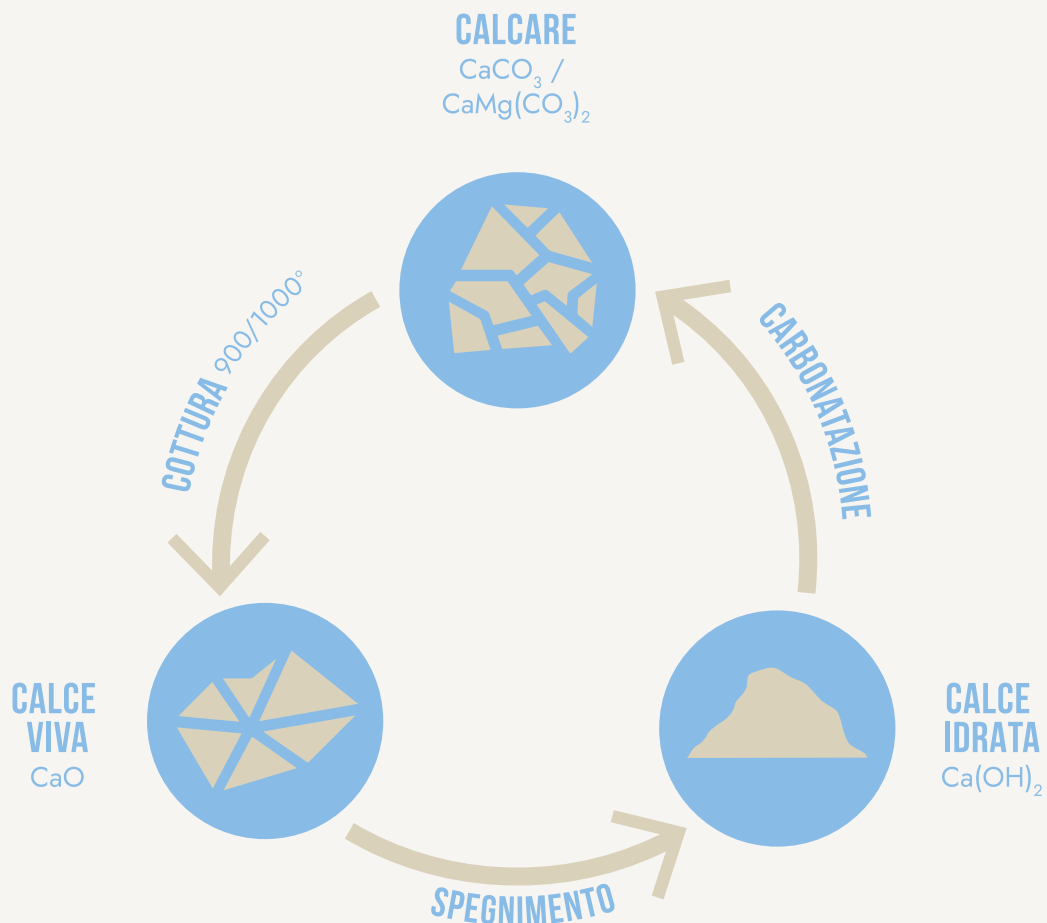
LA CARBONATAZIONE È IL PROCESSO CHE AVVIENE QUANDO IN FASE DI APPLICAZIONE DELLA CALCE QUESTA, ESPOSTA ALL'ARIA, INDURISCE E, PERDENDO ACQUA, RIASSORBE CO<sub>2</sub>, ANDANDO COSÌ A COMPENSARE PARTE DELLA CO<sub>2</sub> EMESA IN FASE DI PRODUZIONE.

**Si tratta di un processo chimico naturale che rivela benefici inaspettati: oggi infatti a livello globale si cercano soluzioni per ridurre la CO<sub>2</sub> presente in atmosfera.**

Da uno studio commissionato al Politecnico di Milano dall'Associazione Europea della Calce, di cui Fassa è membro attivo, è emerso che circa il 33% della CO<sub>2</sub> emessa durante la produzione della calce potrebbe venire catturata tramite carbonatazione durante le

varie applicazioni; con l'uso di particolari tecniche, questa percentuale potrebbe raggiungere il 40%.

Gli studi per definire il ruolo della calce nell'eliminazione e nello stoccaggio permanente di CO<sub>2</sub> aprono interessanti prospettive e potranno dare all'industria europea della calce un nuovo ruolo nella campagna europea per raggiungere entro il 2050 la neutralità in termini di emissioni carboniche.





La linea Bio-Architettura Fassa Bortolo è stata la prima linea certificata in Europa con **KB 13, primo intonaco certificato nel 1999** da tre autorevoli istituti europei: **ANAB, IBO** (Österreichisches Institut für Baubiologie und-ökologie) e **IBN** (Institut für Baubiologie Neubeuern), ponendosi come un punto di riferimento nel settore dell'architettura sostenibile.



1999

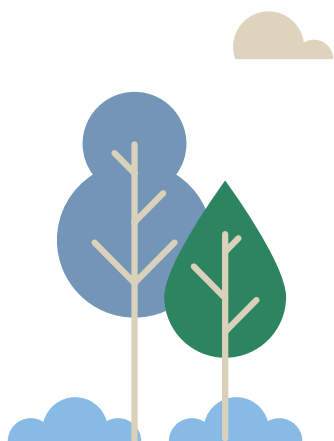
Da questa pietra miliare nasce ora **KB 13 EVOLUTION**, bio-intonaco di fondo a base di pura calce aerea prodotto per l'edilizia a misura d'uomo.

OGGI



# COS'È KB 13 EVOLUTION

KB 13 EVOLUTION È UN BIO-INTONACO DI FONDO FORMULATO CON UNA SPECIALE CALCE AEREA ITALIANA NATURALE AL 100%, LEGANTE IDRAULICO A BASSISSIMO CONTENUTO DI METALLI PESANTI, INERTI CALCAREI SELEZIONATI, FIBRE INORGANICHE E ADDITIVI SPECIFICI.



## CARATTERISTICHE CALCE

La calce aerea selezionata per la formulazione di **KB13 EVOLUTION**, classificata CL-90-S secondo la norma EN 459, presenta **un'elevata finezza, un'elevata superficie specifica oltre ad un'estrema purezza**. Tutte queste caratteristiche sono controllate costantemente durante il processo produttivo.



## FIBRATO

Le **fibre** contenute all'interno del prodotto infine aiutano a limitare l'eventuale insorgenza di microcavillature delle superfici in fase di asciugatura.

## TRASPIRABILITÀ E COMPATIBILITÀ

Le intrinseche proprietà della calce aerea, l'elevata purezza delle materie prime e la speciale formulazione consentono di raggiungere **elevate caratteristiche di traspirabilità e compatibilità con le murature vecchie e nuove.**

- TRADIZIONE E INNOVAZIONE
- PUREZZA DELLA MATERIA PRIMA
- SOSTENIBILITÀ
- TRASPIRABILITÀ
- LAVORABILITÀ
- AGGIUNTA DI FIBRE



## LAVORABILITÀ UNICA

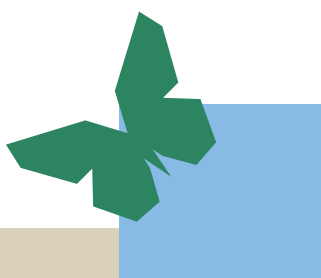
L'**elevata finezza della calce** impiegata conferisce una **lavorabilità unica** all'impasto e la sua alta superficie specifica garantisce una più **efficace reazione di carbonatazione nel corso del tempo** in maniera più uniforme ed omogenea.

## IMPIEGO

**KB 13 EVOLUTION** è la scelta ideale sia negli **edifici nuovi** che nelle **ristrutturazioni del patrimonio esistente**, sia all'interno che all'esterno

## FORNITURA

**KB 13 EVOLUTION** è disponibile sia sfuso che in sacchi da 25 kg.



# DATI TECNICI

|  |   |
|--|---|
| <b>PESO SPECIFICO DELLA POLVERE</b>                                      | ca. 1.400 kg/m <sup>3</sup>                                 |
| <b>GRANULOMETRIA</b>   | < 1,5 mm  |
| <b>SPESSORE MINIMO</b>   | 10 mm   |
| <b>ACQUA DI IMPASTO</b>  | 22-24%  |
| <b>RESA</b>  | ca. 13 kg/m <sup>2</sup> con spessore 10 mm                 |
| <b>DENSITÀ MALTA INDURITA (EN 1015-10)</b>                               | ca. 1.550 kg/m <sup>3</sup>                                 |
| <b>CLASSE DI RESISTENZA A COMPRESIONE A 28 GG (EN 1015-11)</b>           | CS II   |
| <b>COEFFICIENTE DI ASSORBIMENTO D'ACQUA PER CAPILLARITÀ (EN 1015-18)</b> | W0  |
| <b>FATTORE DI RESISTENZA ALLA DIFFUSIONE DEL VAPORE (EN 1015-19)</b>     | $\mu \leq 8$  |
| <b>COEFFICIENTE DI CONDUCIBILITÀ TERMICA (EN 1745)</b>                   | $\lambda = 0,57 \text{ W/m}\cdot\text{K}$ (valore tabulato) |
| <b>REAZIONE AL FUOCO (EN 13501-1)</b>                                    | EUROCLASSE A1   |
| <b>CONFORME ALLA NORMA UNI EN 998-1</b>                                  | GP-CSII-W0  |

Le prestazioni soprariportate sono ottenute impastando il prodotto con 23% di acqua in ambiente a temperatura e umidità controllata (20±1°C e 60±5% U.R.)







*Ristrutturazioni in Provenza-Alpi-Costa Azzurra, Francia - Ingegnerie Decor Concept*

# SERVIZIO DI SUPPORTO TECNICO

**Il Gruppo Fassa Bortolo è a vostra disposizione per dare supporto gratuito in fase decisionale, progettuale e di cantiere.**

Come:

- Con assistenza tecnica per supporto in fase decisionale alla progettazione, pre e post vendita.
- Supportandovi nella valutazione delle necessità progettuali e proposta delle soluzioni rispondenti alle normative vigenti.
- Elaborando informative tecniche sulla base dei dati forniti o definiti in cantiere.
- Mettendo a disposizione un applicatore/dimostratore per mostrare la corretta posa in opera e per l'avvio squadra in cantiere.

Per maggiori informazioni: [area.tecnica@fassabortolo.com](mailto:area.tecnica@fassabortolo.com)

## FASSACADEMY

**Un'offerta formativa rivolta a tutta la filiera del mondo costruzioni, per restare sempre aggiornati sull'evoluzione del settore edilizio: FassAcademy è un ciclo di appuntamenti in tutta Italia o webinar online, rivolti a professionisti, rivenditori, applicatori, imprese, scuole.**

- Per i progettisti: convegni, workshop e webinar d'interesse tecnico e culturale;
- Per i rivenditori: organizzazione di Open Day e incontri tecnici per aggiornare i clienti e il proprio personale sull'utilizzo dei nostri cicli applicativi e i relativi prodotti;
- Per gli applicatori: corsi e webinar applicativi di aggiornamento su prodotti e attrezzature.

Visita l'area dedicata sul nostro sito: [www.fassabortolo.it/it/fassacademy](http://www.fassabortolo.it/it/fassacademy)





**FASSA S.r.l.**

Via Lazzaris, 3 - 31027 Spresiano (TV)  
tel. +39 0422 7222 - fax +39 0422 887509

[www.fassabortolo.com](http://www.fassabortolo.com)

