

# FLOOR System

Rispetto alle tecniche tradizionali, Olympus FLOOR rappresenta una soluzione caratterizzata dall'utilizzo di materiali innovativi, alleggeriti e compatibili con le strutture edificate e da un intervento all'estradosso mediante la realizzazione di una soletta composita.

Con i sistemi Olympus FLOOR è possibile intervenire su qualsiasi tipo di solaio grazie agli speciali connettori che possono essere adattati a qualsiasi tipo di struttura portante, garantendo così le prestazioni dei sistemi. Vengono inoltre utilizzate diverse tipologie di reti in fibra di vetro, Oly Mesh Glass, caratterizzate da elevate prestazioni meccaniche, grande leggerezza e manovrabilità in cantiere, assenza di fenomeni di ossidazione ed estrema durabilità nel tempo.

Tutti i connettori Oly Connect FLOOR sono disponibili in due altezze, consentendo così di ottenere anche lastre molto sottili di spessore pari solo all'elemento complessivo e di ridurre l'invasività.



Oly Mesh Glass 99x99 è una rete strutturale monolitica preformata in fibra di vetro, adatta al rinforzo strutturale e al consolidamento di murature in fibra di vetro, adatta al rinforzo strutturale e al consolidamento di murature con sistemi CRM di rete sovrapposta armata annegati nella malta Oly Wall Structura/Oly Wall Structura. La rete è conforme alla "Linea guida per l'individuazione, la qualificazione e il controllo di accettazione di sistemi di reti preformate in materiali compositi a matrice polimerica fibrorinforzati da utilizzare per il consolidamento strutturale di edifici esistenti con la tecnica CRM (Composite Reinforced Mortar)", emanata dal Servizio Tecnico Centrale del Consiglio Superiore dei Lavori Pubblici nel maggio 2019.



Oly Mesh Glass 132x132 è una rete preformata in fibra di vetro AR impregnata di resina termoisolante. È indicata per l'esecuzione di interventi di rinforzo strutturale su edifici esistenti. Può essere annegata in getti massetti. Questa rete può essere di 2 tipi Oly Mesh Glass 132x132 L e Oly Mesh Glass 132x132 W.



Oly Grout 1500 è un calcestruzzo premiscelato alleggerito con argilla espansa. I componenti sono costituiti da cemento Portland 42,5 il A.L.L. secondo UNI EN 197/1; inerti secondo UNI EN 12620; argilla espansa secondo UNI EN 13055 e additivi specifici per migliorare la lavorabilità. Indicato per impieghi in cui è necessario mantenere bassi i pesi statici pur garantendo elevate resistenze meccaniche, come coperture e solai. Adatto per lavori in pendenza e all'esterno. Peso del materiale secco 1500 Kg/m<sup>3</sup>. Resistenza alla compressione Rck a 28 giorni pari a 26MPa. Conforme alla norma EN 206-1 rispettando il rapporto acqua/cemento dichiarato.



Grout 1600 è un calcestruzzo premiscelato alleggerito con argilla espansa. I componenti sono costituiti da cemento Portland 42,5 il A.L.L. secondo UNI EN 197/1; inerti conformi alla UNI EN 12620; argilla espansa conforme alla UNI EN 13055 e additivi specifici per migliorare la lavorabilità. Indicato per impieghi in cui è necessario contenere i pesi statici pur garantendo elevate resistenze meccaniche, come coperture e solette. Adatto per lavorazioni in pendenza e all'esterno. Peso del materiale secco 1600 Kg/m<sup>3</sup>. Resistenza alla compressione Rck dopo 28 giorni pari a 26 MPa. Conforme alla norma EN 206-1 rispettando il rapporto acqua/cemento dichiarato.



Oly Resin 20 HTG è una resina epossidica bicomponente, priva di solventi e isotropica. È formulata per l'impregnazione e l'incollaggio di testati per il rinforzo strutturale. Oly Resin 20 HTG si presenta in due contenitori predosati (A, resina + B, indurente) ed è marcato CE secondo la norma 1504-4 come adesivo strutturale. Oly Resin 20 HTG è estremamente versatile nell'uso ed è facile da applicare a muro o a perennello su superfici precedentemente trattate con Oly Resin Base DB.



Oly Connectorfloor C.A. è il connettore a secco a testa bassa su una testa di soli 7 mm per calcestruzzi di almeno 30 mm di spessore. Il connettore a secco a testa bassa viene utilizzato per il consolidamento di lastre esistenti e migliora la tecnica di collegamento delle lastre in calcestruzzo in termini di praticità, semplicità ed economia.



Oly Connectorfloor Steel è composto da un unico perno in acciaio con diametro di 16 mm, con parte inferiore di 15 mm di lunghezza filettata UNISF37 M12x1,5x20 autotassando per il collegamento meccanico con il profilo in acciaio, con file corsa e parte superiore con altezza standard di 27 mm (variabile in base allo spessore della soletta collaborante), soppalata con una scanalatura per la presa della calotta in calcestruzzo.

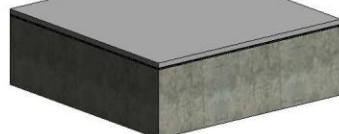


Oly Connectorfloor Wood è il connettore per solette a secco a bassa prevalenza con una testa di soli 27 mm per calcestruzzi di almeno 30 mm di spessore. Il connettore a secco a testa bassa viene utilizzato per il consolidamento di solai in legno esistenti. Il connettore a secco migliora la tecnica di collegamento dei solai in legno in termini di praticità, semplicità ed economia.

I programmi calcoleranno il numero di connettori nei piani che hanno "FLOOR" nel parametro "Model".

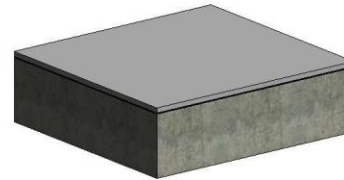
Family and Type	Area	Number of Connectors
Floor Olympus - FLOOR System - Oly Mesh Glass 132x132	14 m <sup>2</sup>	57
Floor Olympus - FLOOR System - Oly Mesh Glass 132x132	16 m <sup>2</sup>	64
Floor Olympus - FLOOR System - Oly Mesh Glass 99x99 with Grout 1500	16 m <sup>2</sup>	64
Floor Olympus - FLOOR System - Oly Mesh Glass 99x99 with Grout 1500	14 m <sup>2</sup>	57
Floor Olympus - FLOOR System - Oly Mesh Glass 132x132	16 m <sup>2</sup>	64
Floor Olympus - FLOOR System - Oly Mesh Glass 99x99 with Grout 1500	16 m <sup>2</sup>	64
Floor Olympus - FLOOR System - Oly Mesh Glass 99x99 with Grout 1600	16 m <sup>2</sup>	64

FLOOR Oly Mesh Glass 132x132 System

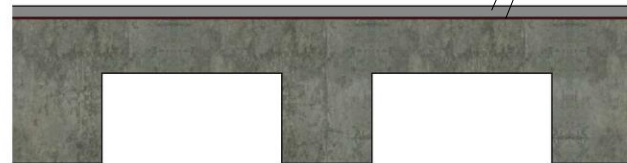
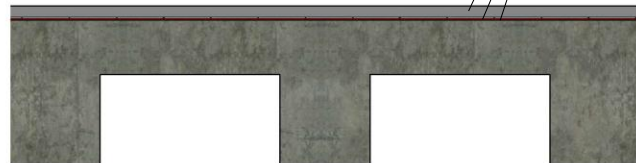


Oly Grout 1600  
Oly Mesh Glass 132x132  
Oly Resin 20 HTG

FLOOR Oly Mesh Glass 99x99 System



Oly Grout 1600/Oly Grout 1500  
Oly Mesh Glass 99x99



**REVIT MODEL INSTRUCTIONS**  
Thank you for downloading the OlympusRevit products.



**To transfer Olympus FLOOR Materialsto your Revit file:**  
In your Revit project ribbon menu choose Manage>Transfer Project Standarts Choose this revit project name in field "Copy from". Click "Check None" and find "Materials" in the menu to check. Click OK.



**Per aggiungere famiglie di sistemi FLOOR al vostro progetto:**  
È sufficiente andare alla vista "Visualizza per la copia", dove è possibile scegliere il tipo di pavimento necessario con il sistema FLOOR (sistema FLOOR Oly Mesh Glass 132x132 (tipo W o L) o sistema FLOOR Oly Mesh Glass 99x99 per i tipi di pavimento). Quindi è necessario selezionare tutte le parti del tipo e copiarlo nel progetto. Nel progetto è possibile modificarlo come si desidera.