

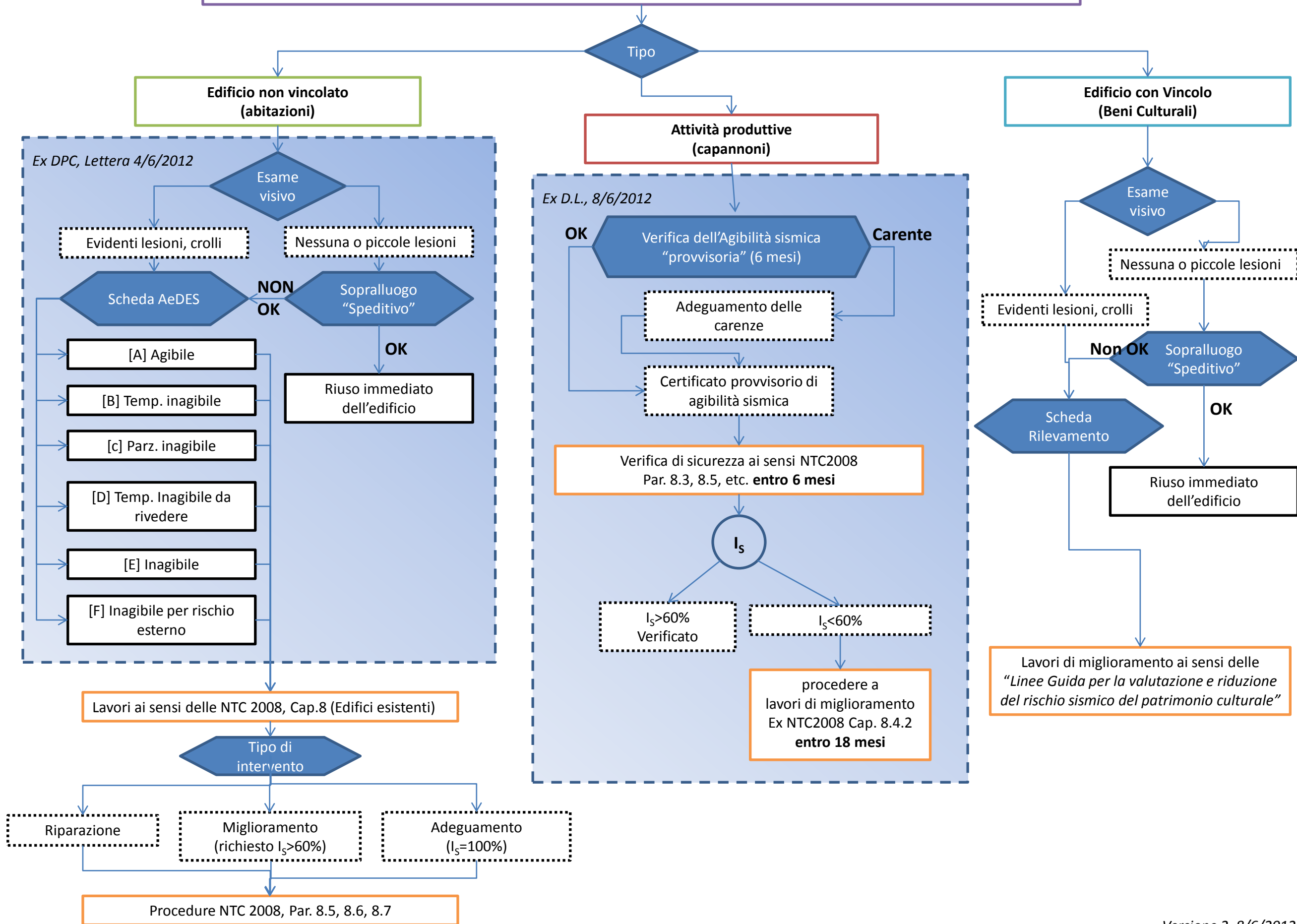
Le procedure per danni da sisma

Slide 1: Zone terremotate (per i Tecnici)

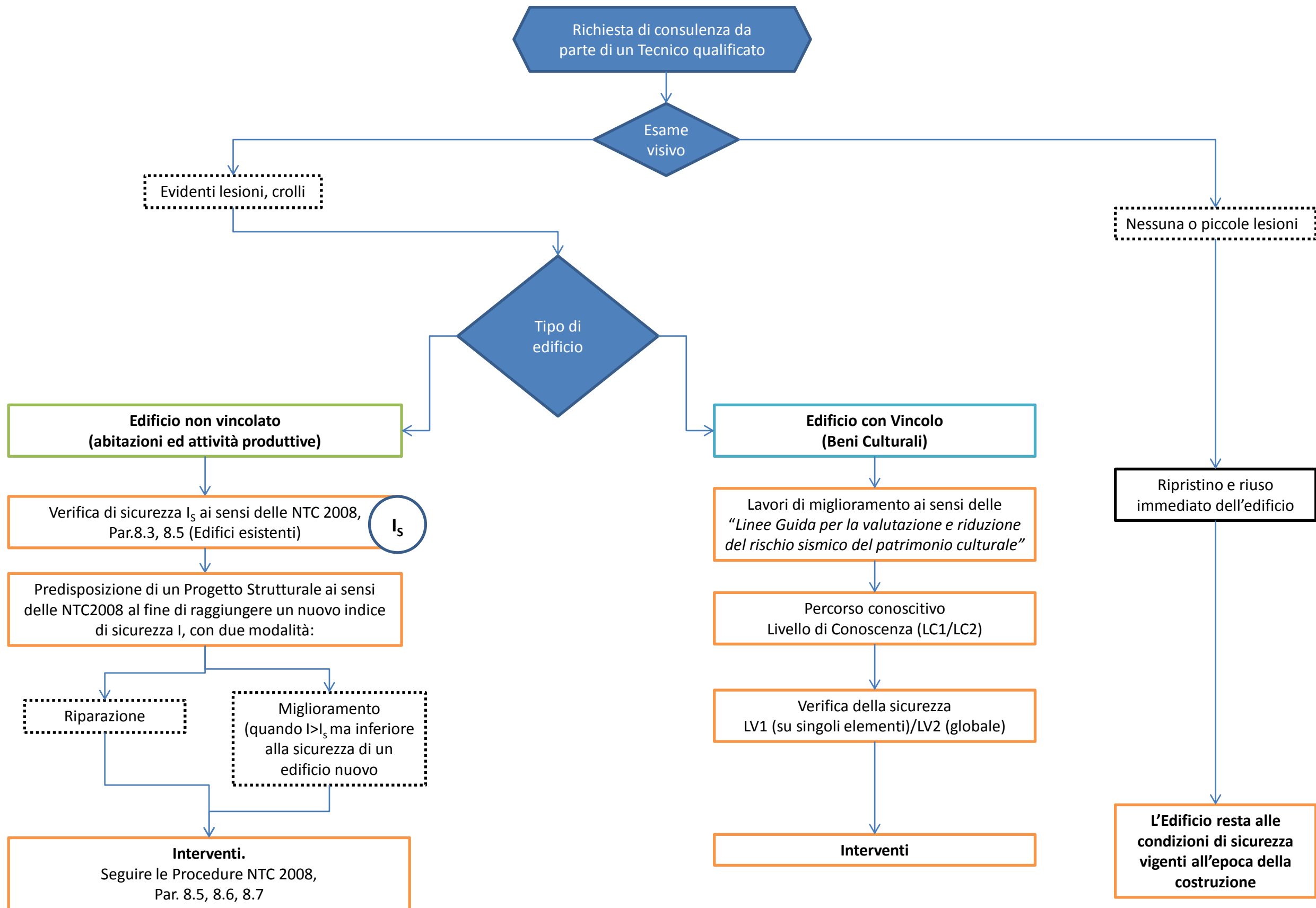
Slide 2: Zone non dichiarate terremotate (per i Tecnici)

Slide 3: Zone terremotate (per i proprietari e titolari attiv.Produtt.)

EDIFICIO in zona di emergenza post sisma: procedure di agibilità, sicurezza, lavori di miglioramento sismico



EDIFICIO in NON zona di emergenza post sisma: procedure di agibilità, sicurezza, lavori di miglioramento sismico



EDIFICIO in zona di emergenza post sisma: procedure di agibilità, sicurezza, lavori di miglioramento sismico

Tipo

Edificio (abitazioni) con lesioni

Attività produttive (capannoni) con lesioni

Emergenza sisma

Chiamare i VVFF, la Protezione Civile o un Tecnico indicato dal Comune

Esame visivo

Evidenti lesioni, crolli

Nessuna o piccole lesioni

Scheda AeDES

NON OK

Sopralluogo "Speditivo"

OK

Riuso immediato dell'edificio

- [A] Agibile
- [B] Temp. Inagibile
- [c] Parz. Inagibile
- [D] Temp. Inagibile da rivedere
- [E] Inagibile
- [F] Inagibile per rischio esterno

Post - Emergenza

Chiamare un Tecnico abilitato iscritto all'Ordine per l'intervento di ripristino

Tipo di intervento

Riparazione

Miglioramento

Progetto e lavori ai sensi delle NTC2008

Emergenza sisma

Chiamare un Tecnico abilitato iscritto all'Ordine

OK

Verifica dell'Agibilità sismica "provvisoria" (6 mesi)

Carente

Adeguamento delle carenze

Certificato provvisorio di agibilità sismica

Post - Emergenza

Chiamare un Tecnico abilitato iscritto all'Ordine per Verifica di sicurezza ai sensi NTC2008 Par. 8.3, 8.5, etc. **entro 6 mesi**

Sicurezza > 60%

L'edificio è verificato e consegue un certificato di sicurezza sismica

Sicurezza < 60%

procedere a lavori di miglioramento Ex NTC2008 Cap. 8.4.2 **entro 18 mesi**