



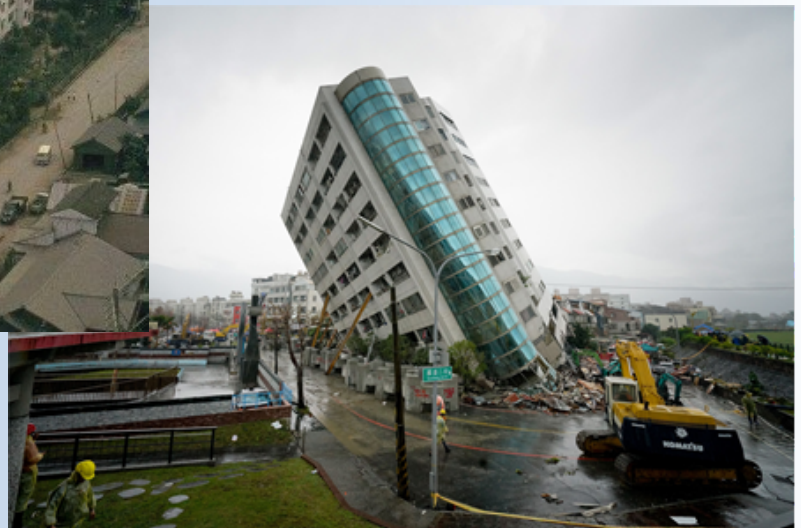
Gruppo Geotecnici Roma
gruppogeotecnicroma@gmail.com

07 Maggio 2025
18:15 - 19:30
OFFICE JAM (*)
Via Salento 63 - Roma

UN METODO DISACCOPPIATO PER LA VALUTAZIONE E LA MITIGAZIONE DEL RISCHIO DI LIQUEFAZIONE

Gabriele Bocchieri

Le sovrappressioni interstiziali sismo-indotte in terreni sabbiosi saturi possono provocare danni ingenti alle infrastrutture civili, causando una repentina riduzione della rigidità e della resistenza al taglio del terreno di fondazione. Sebbene i metodi semi-empirici per lo studio del rischio di liquefazione, ampiamente utilizzati nella pratica progettuale, siano un valido strumento, presentano alcune limitazioni nella descrizione del fenomeno. Il seminario presenta un metodo disaccoppiato per lo studio del rischio di liquefazione in una configurazione monodimensionale, cercando di portare in conto i principali aspetti fisici del fenomeno e di ottenere una valutazione affidabile delle sovrappressioni interstiziali generate durante un evento sismico. A valle di una validazione basata su un ampio studio numerico, l'approccio proposto è stato esteso al caso assialsimmetrico, al fine di studiare la mitigazione della liquefazione attraverso dreni in ghiaia e con l'obiettivo futuro di fornire abachi di progetto per tali opere.



Gabriele Bocchieri



Attualmente assegnista all'Università degli Studi di Roma Tor Vergata, dove si è laureato in Ingegneria Civile nel 2020. Dopo una parentesi come Ingegnere Junior in uno studio di progettazione, ha proseguito la sua formazione presso l'Università Niccolò Cusano, conseguendo il titolo di Dottore di Ricerca nell'aprile 2025.



TOR VERGATA
UNIVERSITÀ DEGLI STUDI DI ROMA

(*) Posti limitati, Registrati all'evento per partecipare

seguici su: <https://gruppogeotecnicroma.wordpress.com>

 <https://www.linkedin.com/groups/8591089>

 <https://www.facebook.com/GruppoGeotecniciRoma/>

ingenio
media partner