



SIKA AT WORK

STABILIMENTO SALUMIFICIO BT (MN)

FLOORING: Sikafloor®-20 PurCem®

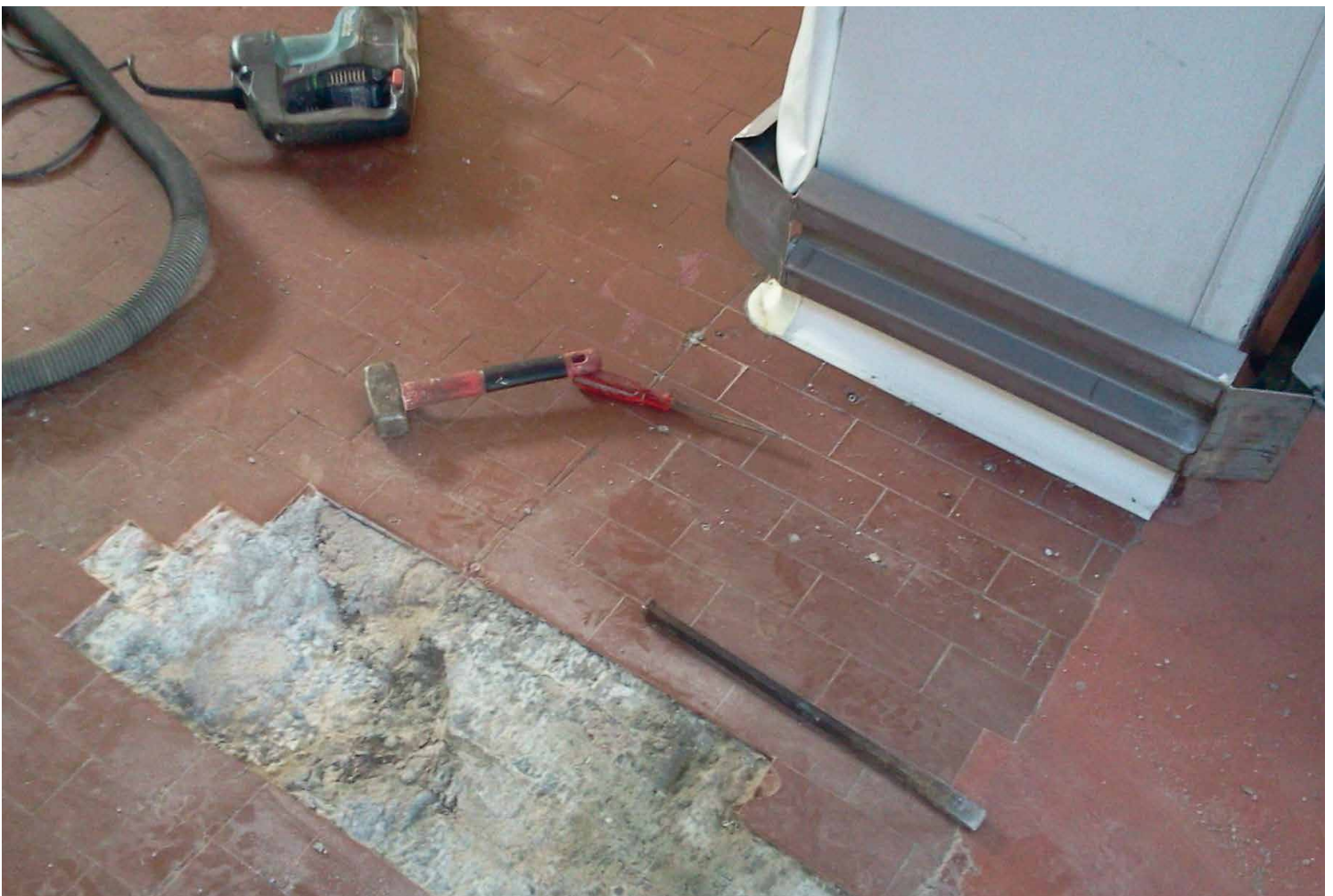
PAVIMENTAZIONE STABILIMENTO SALUMIFICIO BT (MN)

DESCRIZIONE DEL PROGETTO

Il salumificio BT di Boni F.Ili snc nasce nel 1979 dall'iniziativa di Daniele ed Enrico Boni, i quali cominciarono a muovere i loro primi passi nel settore alimentare allestendo un semplice laboratorio artigianale. L'attività si ingrandisce gradualmente fino al 1989, quando viene inaugurato il nuovo stabilimento.

REQUISITI DI PROGETTO

La pavimentazione della nuova area fu eseguita con mattonelle in grès rosso. Ad oggi però, la continua presenza di acqua ad alta temperatura sul pavimento, il continuo lavaggio con acqua vaporizzata e la presenza delle fughe tra le piastrelle, hanno portato il pavimento a non avere più gli standard di sicurezza richiesti negli ambienti alimentari. La decisione è stata quella di intervenire con una soluzione resinosa, senza giunti, in poliuretano-cemento ad alto spessore. Questo tipo di materiale, **Sikafloor®-20 PurCem®**, dello spessore di 9 mm resiste agli shock termici, è antiscivolo e riduce i tempi di fermo produzione grazie al rapido indurimento. Il prodotto riesce a sopportare alte resistenze meccaniche e chimiche, bassi VOC durante l'applicazione ed è certificato per ambienti alimentari secondo lo standard ISEGA.



SOLUZIONE SIKA

La superficie è stata completamente pallinata. Dopo aver preparato meccanicamente le superfici, verificato la resistenza a compressione (min. 25 MPa) e la resistenza a trazione (min. 1,5 MPa) è stato eseguito un massetto epossidico per ripristinare le aree in cui le piastrelle erano in fase di distacco. Una volta indurito il massetto epossidico si è passati all'esecuzione dei tagli di ancoraggio con una profondità e larghezza pari allo spessore del rivestimento. Questi serviranno a far aderire il materiale al supporto. La mancata esecuzione dei tagli di ancoraggio, le aggressioni chimiche, termiche e meccaniche, avrebbero potuto portare a un distacco

del materiale dal supporto. Infine, dopo la miscelazione del massetto epossi-cemento tricomponente, si è passati alla fase di applicazione che è avvenuta in un'unica mano con una racla dentata predisposta a ottenere lo spessore richiesto. Per uniformare l'aspetto estetico, su materiale ancora fresco, è stato passato un rullo a pelo corto. Dopo circa 18 ore il pavimento era già leggermente carrabile, questo è stato possibile grazie alla facilità di posa e al rapido indurimento del materiale.

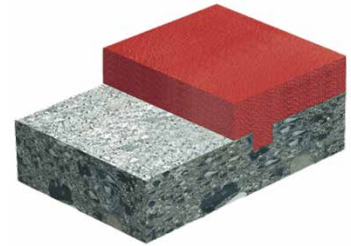
PRODOTTI/SISTEMI UTILIZZATI

Sikafloor®-20 PurCem®

Sistema Sika:

Massetto in poliuretano-cemento, colorato, ad alte prestazioni

- Primer: non necessario in questo caso.
- Rivestimento: **Sikafloor®-20 PurCem®**, dello spessore di 9 mm. Resina in poliuretano-cemento, tricomponente, colorato, di facile lavorabilità, ad alta resistenza termica, meccanica e chimica.



SOLUZIONI SIKAFLOOR®

PAVIMENTAZIONE SALUMIFICIO BT (MN)



Superficie rivestita: 400 mq
Anno di esecuzione: 2014

Proprietà

BT Salumi di Boni F.lli & C s.n.c.

Agente

CASARI EDILSERVICE - Via Preferita, 10 - 25014 Castenedolo (BS)

Applicatore

MI.VE.KO - Via Podiola, Loc. Salina - 46030 Viadana (MN)

Indirizzo cantiere

Via Carrobbio,1 - 46019 Viadana (MN)

Si applicano le nostre consuete condizioni di vendita. Si prega di consultare le nostre schede tecniche prodotto prima di ogni utilizzo ed applicazione.



SIKA ITALIA S.P.A.

Via Luigi Einaudi, 6
20068 Peschiera Borromeo (MI)
Italy

Contatti

Tel. +39 02 54778 111
Fax +39 02 54778 119
www.sika.it - info@sika.it

BUILDING TRUST

