

**Giovanni Vaccarini Architetti**

SPG SOCIÉTÉ PRIVÉE DE GÉRANCE  
GINEVRA, SVIZZERA

Photo: Adrien Burchet

image  
for

giovannivaccariniarchitetti

# Giovanni Vaccarini Architetti

SPG SOCIÉTÉ PRIVÉE DE GÉRANCE  
GINEVRA, SVIZZERA

## CONTENUTI

1. Comunicato stampa	3
2. Il progetto	7
3. Crediti e dati del progetto	9
4. “Deep into the Surface”. Lo short film	12
5. Giovanni Vaccarini Architetti	13
Stahlbau Pichler	14
6. Immagini per la stampa	15

## UFFICIO STAMPA

Image MEDIA AGENCY  
tel +39 055 4684 187

## PRESS OFFICER

Susanne Lambert  
[susanne.lambert@image-web.org](mailto:susanne.lambert@image-web.org)



# 1

---

## COMUNICATO STAMPA

16 gennaio 2017

---

GIOVANNI VACCARINI ARCHITETTI REALIZZA  
I NUOVI HEADQUARTER DELLA SPG A GINEVRA.

*Inaugurati a Ginevra i nuovi Headquarter della Société Privée de Gérance, progettati dallo studio italiano Giovanni Vaccarini Architetti. Un edificio ad alta efficienza energetica che gioca con la luce dando vita a un corpo di fabbrica cangiante all'interno del quale è incentivata la qualità degli spazi di lavoro. Uno short-film è stato realizzato in occasione del completamento dell'opera.*



3

Lo studio italiano Giovanni Vaccarini Architetti ha progettato i nuovi Headquarter della svizzera Société Privée de Gérance (SPG), realizzati su Route de Chêne, alle porte del centro storico di Ginevra. Un intervento di riconversione e di ampliamento dell'edificio esistente, realizzato a partire dalla definizione di un sofisticato involucro architettonico che ha trasformato la sede in un volume dalla matericità vibratile e dai contorni apparentemente sfuggenti: un dispositivo che incentiva l'efficienza energetica dell'edificio. La qualità degli spazi di lavoro è un tema centrale del progetto che, attraverso l'originale sistema che si manifesta in facciata, offre lo spunto per una nuova soluzione architettonica dalla forte valenza estetica e dall'elevata sostenibilità energetica.

La facciata vetrata risponde infatti alla duplice esigenza di garantire la schermatura solare degli ambienti interni ma al tempo stesso consente la massima permeabilità visiva sull'ambiente circostante. Essa consente inoltre di migliorare le prestazioni acustiche e di isolamento termico dell'edificio: la doppia pelle permette di aerare in modo naturale l'involucro e il sistema di ventilazione perimetrale combinato con l'impianto di aerazione forzata interno riduce il consumo energetico complessivo. Gli elementi strutturali della facciata in acciaio, realizzati da Stahlbau Pichler, specializzata nel settore, disegnano il passo modulare e si riflettono sui vetri delle lame frangisole dando consistenza materica ai riflessi di luce.

image  
for

giovannivaccariniarchitetti

# Il tempo e il movimento.

---

Il sistema di facciata è definito da regole semplici che, attraverso la loro reiterazione, producono un disegno complesso di elementi che varia con il tempo e con le condizioni luminose. È ai principi di Kandinsky che l'architetto si è ispirato, individuando nella variabile temporale e nella sua capacità di realizzare una scansione delle superfici, la possibilità di definire il ritmo compositivo che rende mutevole la percezione del volume architettonico.

---

*“Tessere è l’atto primo del  
comporre... la tessitura è un ritmo  
di segni, un’astrazione di significati,  
figure e suggestioni.”*  
Giovanni Vaccarini

---

4

## La finestra aumentata.

---

L'involucro è composto da un triplo strato di vetro (camera calda) cui si aggiunge un quarto strato con camera aerata che contiene il pacchetto delle veneziane microforate per la regolazione della luce. Sul lato esterno vi sono ancorati brise soleil in vetro serigrafato, che disegnano la superficie esterna della facciata con un pattern modulare variabile, sia per le dimensioni delle lame sia per il disegno della loro superficie. L'elemento grafico serigrafato sulle lame frangisole contribuisce a enfatizzare l'effetto di riverbero che si produce, sfumando la superficie perimetrale dell'edificio in una sorta di “nebulosa”, come la definisce Giovanni Vaccarini, evanescente e luminosa. Di notte le lame di vetro sono illuminate da luci bianche a led che rendono il corpo architettonico vivo e cangiante, in dialogo con lo scenario urbano notturno nel quale esso è inserito.

Osservato dall'interno l'involucro vetrato produce l'effetto di quella che Giovanni Vaccarini chiama una “finestra aumentata” attraverso la quale la visione dell'ambiente circostante l'edificio è come amplificata, riflessa e trasformata dalle lame di luce. Dall'esterno la superficie “a spessore” dei vetri serigrafati e dell'acciaio

diventa un volume e definisce il corpo stesso dell'architettura, i cui confini si smaterializzano in un'entità materica pulsante e sensibile alle variazioni cromatiche dell'intorno. In tal modo la percezione che si ha così dell'edificio è in continua trasformazione. Il sovrapporsi delle visioni che di esso si hanno, sia da dentro che da fuori, produce un effetto cinetico.

Per questo progetto Stahlbau Pichler ha studiato un apposito sistema d'ingegnerizzazione al fine di ancorare in maniera puntuale le "pinne vetrate" che disegnano l'originale involucro dell'edificio. Tale intervento è stato fondamentale per ridurre al minimo gli ingombri e garantire quindi massima pulizia alle linee della facciata, così come richiesto dal progetto architettonico. Si sono fatte pertanto combaciare esigenza statica ed esigenza estetica. È stato inoltre estremamente importante arrivare a minimizzare i pesi per gestire le circa 100 tonnellate di vetro che sono state inserite su di un edificio pre-esistente sottoposto a vincoli di carico specifici.

## Lo short-film.

---

Su queste caratteristiche basa il proprio racconto il film "Deep into the Surface" diretto da Claudio Esposito e prodotto da The Piranesi Experience in collaborazione con The Architecture Player, presentato insieme al nuovo edificio. Il film sviluppa la dimensione astratta e concettuale offerta dall'architetto, evidenziandola con la fotografia di Fabio Paolucci e le musiche originali di Populous.

5

Esplorato attraverso diverse ottiche, tra le quali prevale la visione macroscopica che mette in evidenza la qualità dei suoi dettagli, l'edificio di SPG rivela nel corso del breve racconto il carattere dinamico conferitogli dalle originali soluzioni di facciata.

## Giovanni Vaccarini Architetti.

---

Giovanni Vaccarini Architetti, con sede a Pescara, ha sviluppato progetti a diverse scale, lavorando alla definizione di soluzioni innovative che interpretano il tema residenziale, quello terziario, quello ambientale. Oltre alla realizzazione degli Headquarter della Société Privée de Gérance a Ginevra, Giovanni Vaccarini Architetti ha recentemente realizzato un edificio ad uso misto, commerciale e residenziale, a Giulianova (Teramo).







Photo: Adrien Bouchet



# 2

---

## IL PROGETTO

nella descrizione di Giovanni Vaccarini

---

*Il progetto per la nuova sede della SPG a Ginevra parte dalla riconversione dell'edificio esistente ampliato di due nuovi livelli e di un nuovo involucro di facciata.*

*La qualità degli spazi di lavoro è il tema centrale che ha portato a ridisegnare completamente la facciata esterna dell'edificio.*

7

*Il nuovo sistema di chiusura esterna è costituito da una prima chiusura con triplo vetro (camera calda). Un quarto vetro con camera aerata contiene il pacchetto di veneziane microforate per la regolazione della luce; sulla parte più esterna vi sono ancorati dei frangisole in vetro serigrafato. Le lame in vetro, poste perpendicolarmente alla facciata, hanno tre dimensioni principali (cm 20, 40, 60) ed un passo variabile che definisce il disegno dell'intera facciata. L'intero sistema occupa uno spessore compreso tra i 40 e gli 80 cm.*

*Una "superficie a spessore" che partendo dal disegno dell'involucro esterno diventa il corpo dell'architettura, un sistema geometrico che partendo dal disegno delle lame esterne si riverbera sulle partizioni interne, il layout funzionale e la geometria delle pavimentazioni in pietra di Vals con inserti in acciaio inox.*

*Garantire un livello di protezione solare, e contemporaneamente non limitare la visione dall'interno verso l'esterno, sono stati tra i primi requisiti con cui il progetto si è misurato.*

*L'idea è di utilizzare lame in vetro stratificato, cercando un equilibrio tra la capacità schermante ottenuta con la serigrafia delle superfici e la permeabilità della visione.*

*Le lame in vetro disegnano un involucro "nebuloso" caratterizzato dalla molteplicità di riflessi e trasparenze. Di notte le lame in vetro illuminate da luci bianche a led mutano l'edificio in una lampada a scala urbana.*

*Penso che il risultato sia straordinario, nel senso letterale del termine (fuori dall'ordinario). Un sistema semplice che attraverso la sua reiterazione produce una complessa moltiplicazione delle visioni (interne ed esterne); un'architettura cinetica.*

**image**  
for

giovannivaccariniarchitetti



Photo: Adrien Buchet

image

for

giovanni vacca architetti



# 3

---

## CREDITI E DATI

del progetto

---

**Nome del progetto**

Nuovi Headquarter della SPG Société Privée de Gérance

**Luogo**

Ginevra, Svizzera

**Committente**

Thierry Barbier-Mueller, SPG - Asset Development

9

**PROGETTAZIONE**

**Architetto**

Giovanni Vaccarini Architetti  
[www.giovanivaccarini.it](http://www.giovanivaccarini.it)

**Direzione tecnica**

Fossati Architectes SA  
[www.fossati-architectes.ch](http://www.fossati-architectes.ch)

**Collaboratori**

Francesca Di Giannantonio, Alice Cerigioni, Luisa Di Blasio, Ida Blasioli, Anthony Bove, Alfonso Di Felice, Matteo Mucciante, Daniele Silvestri, Giuditta Maria Lelli

**CONSULENTI**

**Facciate**

Stahlbau Pichler  
[www.stahlbaupichler.com](http://www.stahlbaupichler.com)



***Ingegnerizzazione facciate***

BCS SA

[www.bcs-facades.ch](http://www.bcs-facades.ch)

***Progetto illuminotecnico facciate***

SIMOS

[www.simos.ch](http://www.simos.ch)

***Progetto strutturale***

Wintsch&Cie

[www.wintsch-ing.ch](http://www.wintsch-ing.ch)

***Cronologia***

Concorso a inviti: 2010

Aggiudicazione concorso: 2011

Progettazione: 2012-2013

Costruzione: 2013-2016

Inaugurazione: agosto 2016

***Dati generali***

superficie lotto: 650 metri quadrati

superficie piano: 385 metri quadrati

altezza edificio: 26 metri

numero piani fuori terra: 8

numero piani interrati: 2

superficie facciata: 1.900 metri quadrati circa

10

***Fotografi***

Adrien Buchet

[www.adrienbuchet.com](http://www.adrienbuchet.com)

Fabio Paolucci

***Ufficio stampa***

Image MEDIA AGENCY

[www.image-web.org](http://www.image-web.org)



for

giovannivaccariniarchitetti



THE  
PIRANESI  
EXPERIENCE  
PRESENTS

# deep into the surface

WITH  
MATTEO GARONE

COLORIST  
PAOLO VERRUCCI

DOP  
FABIO PAOLUCCI

EDITING ASSISTANT  
DANIELA DE FRANCESCO

SOUNDTRACK  
POPULOUS

DIRECTED BY  
CLAUDIO ESPOSITO

A FILM BY

**thepiranesiexperience**  
PIRANESIEXPERIENCE.COM

DISTRIBUTION



FOR



**SOCIETE PRIVEE  
DE GERANCE**

IN PARTNERSHIP WITH

**ARCHI  
TECTURE  
PLAYER**

ARCHITECTURE BY

**Secretis**  
architettura srl

giovannivaccariniarchitetti

POST PRODUCTION



CREDITS FOR THE BUILDING

CLIENT

**THIERRY BARBIER-MULLER**

STEERING COMMITTEE

**SPG - ASSET DEVELOPMENT**

WORKS SUPERVISION

**FOSSATI ARCHITECTES SA**

ELECTRICAL & MECHANICAL ENGINEERING

**WINTSCH&CIE (CVC)**

FAÇADES ENGINEERING

**BCS SA**

FAÇADES LIGHTING SYSTEM

**SIMOS**

CONSTRUCTION COMPANY

**STAHLBAU PICHLER**

# 4

---

## DEEP INTO THE SURFACE

lo short film

---

12

Lo short-film “Deep into the Surface”, diretto da Claudio Esposito e prodotto da The Piranesi Experience con la collaborazione di The Architecture Player, indaga la dimensione astratta e concettuale che l’architetto Giovanni Vaccarini ha conferito al sistema di facciata che caratterizza l’edificio per la nuova sede della SPG di Ginevra. Un gioco fatto di regole semplici la cui reiterazione dà luogo a un disegno complesso di elementi, al punto da rendere la percezione variabile con il tempo e con le condizioni luminose. La fotografia di Fabio Paolucci e le musiche originali di Populous sottolineano l’esplorazione di tali qualità e portano lo spettatore a scoprire il tema della profondità della superficie e del suo apparente movimento.

Guarda il trailer a questo link: <https://vimeo.com/193081113>.

(I giornalisti interessati a pubblicare il trailer o a fare richiesta del film, sono pregati di contattarci a: [press@image-web.org](mailto:press@image-web.org))

### “Deep into the Surface”

Uno short-film che esplora la matericità effimera, quasi inafferrabile, dell’architettura di Giovanni Vaccarini per la nuova sede della SPG di Ginevra.

Prodotto da: The Piranesi Experience

Diretto da: Claudio Esposito

Fotografia: Fabio Paolucci

Musiche originali: Populous

Running time: 3’40”

Res: 4K UHD

Italia, 2016



for

giovannivaccariniarchitetti



# 5

---

## GIOVANNI VACCARINI ARCHITETTI

---

13

Giovanni Vaccarini si laurea con lode in Architettura presso l'Università degli Studi "G. D'Annunzio" di Pescara nel 1993. Nel 1994 è vincitore del perfezionamento post laurea in architettura del paesaggio presso la Waterloo University, Environmental Studies, School of Architecture Ontario - Canada. È Dottore di Ricerca in composizione architettonica.

Fonda lo studio Giovanni Vaccarini Architetti nel 1993.

Giovanni Vaccarini Architetti è un gruppo di progettazione e design che pone al centro del proprio lavoro la qualità del processo. Qualità intesa in tutte le sue possibili declinazioni:

- qualità architettonica;
- gestione integrata delle commesse;
- gestione delle informazioni;
- soddisfazione del committente;

Il gruppo di lavoro è inteso come la collaborazione sinergica tra i progettisti e tutte le molteplici figure che concorrono alla definizione e gestione del processo progettuale. La complessità del processo progettuale contemporaneo impone una sensibilità capace di "includere"; l'inclusione diventa il processo che forma ed informa il progetto, una scelta di condivisione e di ibridazione.

Giovanni Vaccarini Architetti è uno degli studi italiani selezionati per *The Phaidon Atlas of Contemporary World Architecture* (2004).

Nel settembre 2016 il progetto per i nuovi Headquarter della SPG Société Privée de Gérance è stato insignito del "Prix Bilan de l'Immobilier" nella categoria "rénovation".

[www.gioannivaccarini.it](http://www.gioannivaccarini.it)



# STAHLBAU PICHLER

---

Da oltre trent'anni Stahlbau Pichler progetta, produce e costruisce in tutta Europa, e ora anche negli Stati Uniti, strutture in acciaio e facciate continue per edifici civili, complessi industriali, ponti ed infrastrutture, nonché per opere di elevato contenuto artistico-architettonico.

Partita negli anni '70 come piccola realtà artigianale, l'azienda ha negli anni investito in ricerca tecnologica e progettuale, sviluppo della catena produttiva, ed in particolare nella formazione e crescita delle risorse umane.

14

Oggi, con oltre 200 collaboratori, è in grado di gestire tutte le fasi del progetto, dai primi studi di fattibilità alla costruzione finale, mettendo a frutto una capacità produttiva annua di 25.000 tonnellate di acciaio, 70.000 mq di facciate continue ed un curriculum di oltre 2.500 progetti realizzati. Per la competenza e l'affidabilità, Stahlbau Pichler è scelta da architetti di fama internazionale e dalle migliori committenze per realizzare grandi opere di architettura contemporanea.

Tra le realizzazioni più rappresentative degli ultimi anni si possono annoverare: il Palazzo dell'Ex Unione Militare di Roma, su progetto di Massimiliano Fuksas; gli uffici della fiera di Milano Rho progettati dallo Studio 5+1 Architetti Associati; l'intervento per la New University of Turin, progetto Foster & Partner; la nuova sede Salewa dello studio Cino Zucchi & Park Associati; il MUSE di Trento, nato dalla matita di Renzo Piano che ha anche ottenuto la prestigiosa certificazione LEED® NC 2.2 Gold, rilasciata dall'ente certificatore GBCI (Green Building Certification Institute) di Washington, D.C; Residence du Parc di CCHE Architecture et Design; PostParc a Berna di Andrea Roost; EMS Val Fleuri a Ginevra di Fabio Fossati-Architectes SA; Città delle Culture di David Chipperfield, Maison de la Paix, a Ginevra, di IPAS architectes, 4 Courts a San Pietroburgo, su progetto +Arch, il celebre trampolino del Bergisel, progettato da Zaha Hadid.

[www.stahlbaupichler.com](http://www.stahlbaupichler.com)

image  
for

giovanni vaccarini architetti



# 6

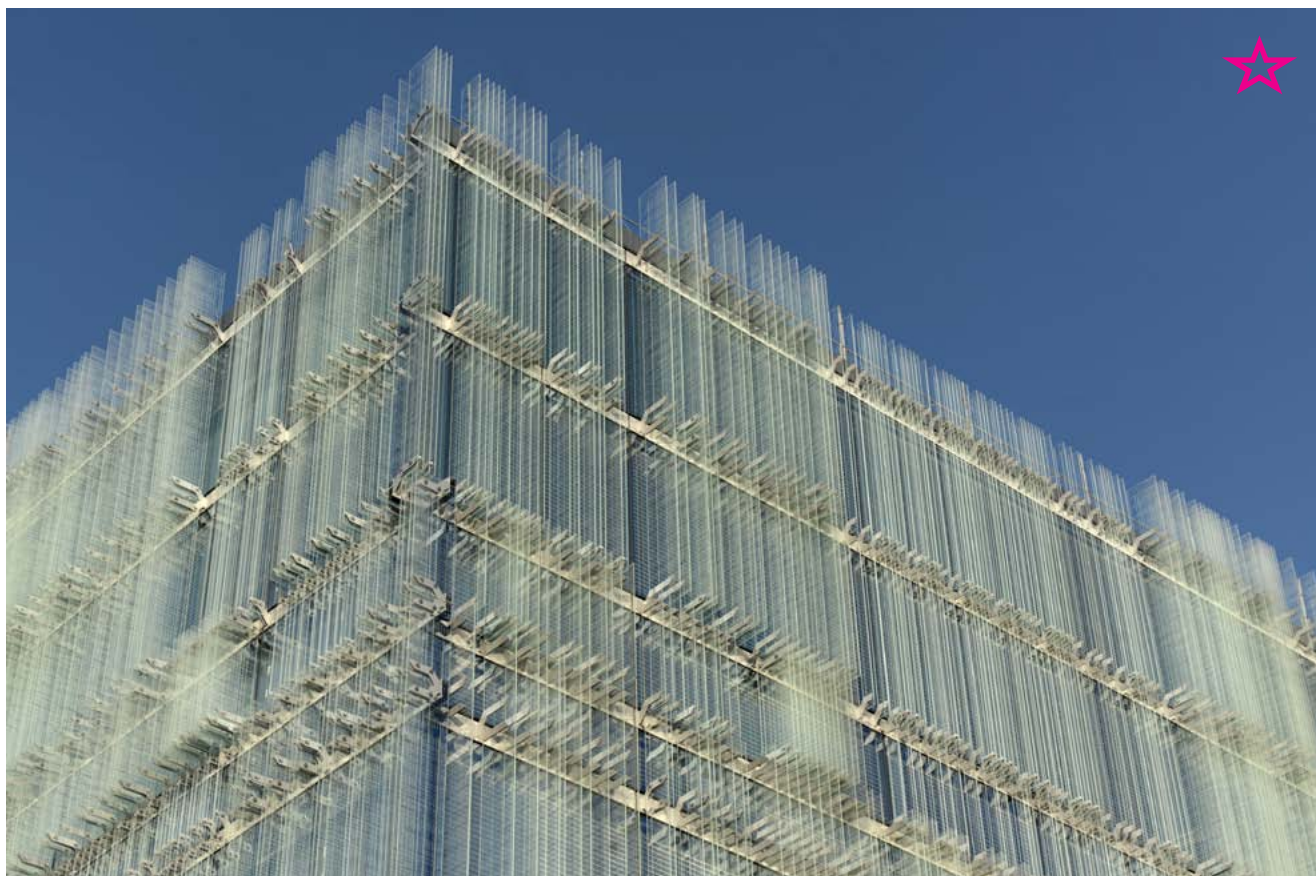
---

## IMMAGINI PER LA STAMPA

---

Le immagini che seguono, per lei rese disponibili all'interno della pagina [www.image-web.org/press\\_area/projects/90](http://www.image-web.org/press_area/projects/90), sono protette da copyright. Tutte le immagini segnate con una stella nell'angolo in alto a destra sono riservate alle pubblicazioni su carta.

Si invita a contattare Image MEDIA AGENCY a [press@image-web.org](mailto:press@image-web.org) per richiedere il file in alta risoluzione e per darne pubblicazione.



61303-PH\_SPG\_04

Didascalia: Giovanni Vaccarini Architetti. Nuovi headquarter della SPG Société Privée de Gérance a Ginevra. Foto: Adrien Buchet.

Dimensioni: 8,9 MB - 3937px × 2624px (formato JPG)

**Nota: Questa immagine è disponibile solo per pubblicazioni su carta.**

image  
for

giovannivaccariniarchitetti

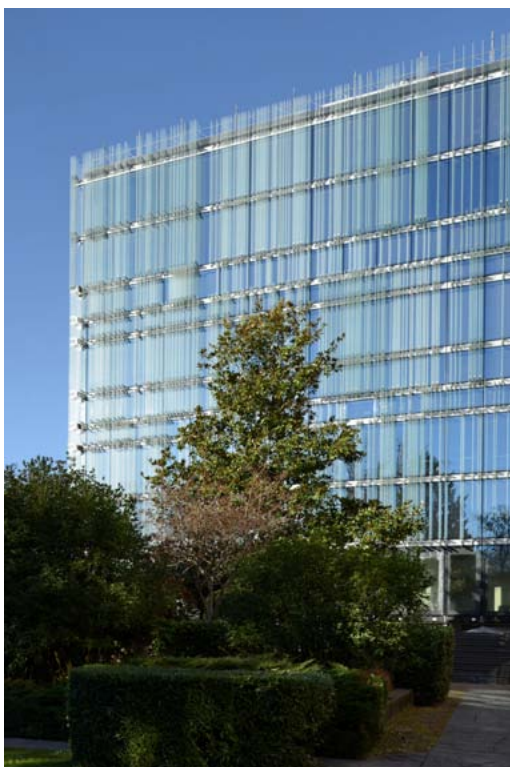


61303-PH\_SPG\_03

Didascalia: Giovanni Vaccarini Architetti. Nuovi headquarter della SPG Société Privée de Gérance a Ginevra. Foto: Adrien Buchet.

Dimensioni: 6,2 MB - 3937px × 2630px (formato JPG)

**Nota: Questa immagine è disponibile solo per pubblicazioni su carta.**



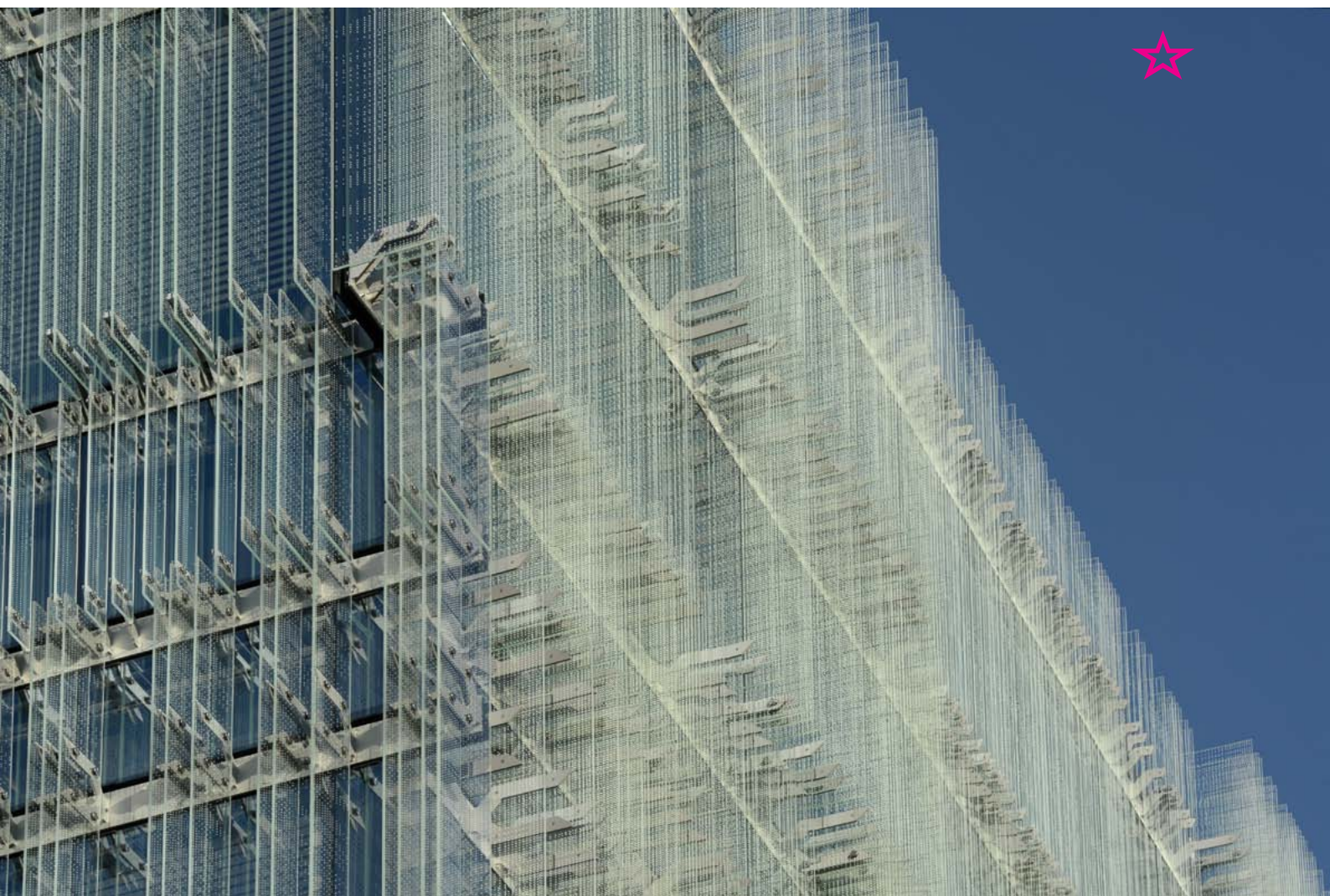
61303-PH\_SPG\_01

Didascalia: Giovanni Vaccarini Architetti. Nuovi headquarter della SPG Société Privée de Gérance a Ginevra. Foto: Adrien Buchet.

Dimensioni: 5,5 MB - 2239px × 3358px (formato JPG)

**Nota: Questa immagine è disponibile sia per pubblicazioni su carta sia per pubblicazioni su web.**





61303-PH\_SPG\_05

Didascalia: Giovanni Vaccarini Architetti. Nuovi headquarter della SPG Société Privée de Gérance a Ginevra. Foto: Adrien Buchet.

Dimensioni: 9,1 MB - 3937px × 2634px (formato JPG)

**Nota: Questa immagine è disponibile solo per pubblicazioni su carta.**

image  
for

giovannivaccariniarchitetti





61303-PH\_SPG\_12

Didascalia: Giovanni Vaccarini  
Architetti. Nuovi headquarter della  
SPG Société Privée de Gérance a  
Ginevra. Foto: Adrien Buchet.

Dimensioni: 8,1 MB - 2624px × 3937px  
(formato JPG)

**Nota: Questa immagine è  
disponibile sia per pubblicazioni su  
carta sia per pubblicazioni su web.**



61303-PH\_SPG\_16

Didascalia: Giovanni Vaccarini  
Architetti. Nuovi headquarter della  
SPG Société Privée de Gérance a  
Ginevra. Foto: Adrien Buchet.

Dimensioni: 6 MB - 3937px × 2624px  
(formato JPG)

**Nota: Questa immagine è  
disponibile solo per pubblicazioni  
su carta.**



61303-PH\_SPG\_18

Didascalia: Giovanni Vaccarini Architeti. Nuovi headquarter della SPG Société Privée de Gérance a Ginevra. Foto: Adrien Buchet.

Dimensioni: 6,8 MB - 3937px × 2624px  
(formato JPG)

**Nota: Questa immagine è disponibile solo per pubblicazioni su carta.**

61303-PH\_SPG\_17

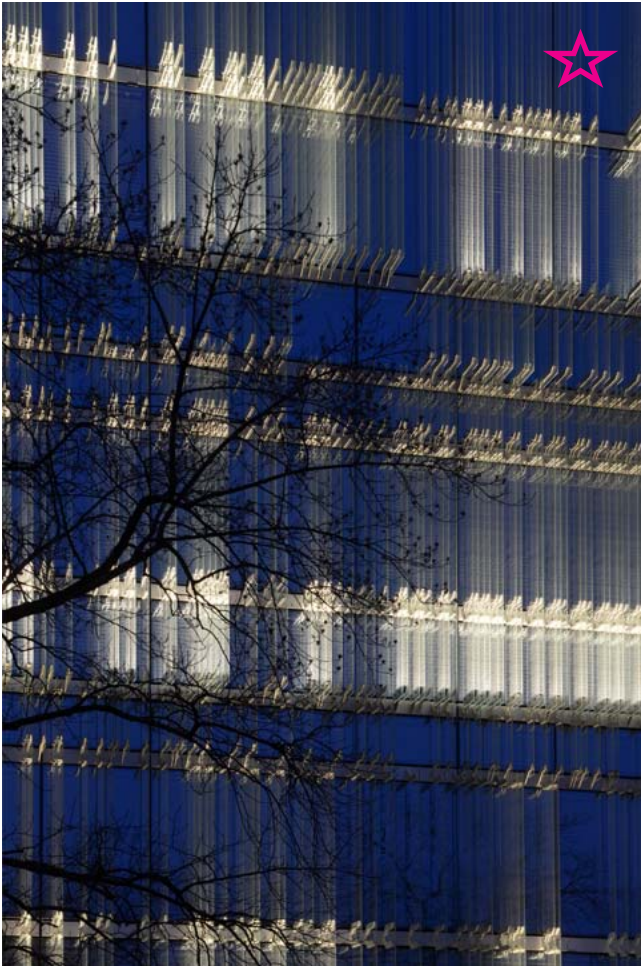
Didascalia: Giovanni Vaccarini Architeti. Nuovi headquarter della SPG Société Privée de Gérance a Ginevra. Foto: Adrien Buchet.

Dimensioni: 5,7 MB - 3937px × 2624px (formato JPG)

**Nota: Questa immagine è disponibile sia per pubblicazioni su carta sia per pubblicazioni su web.**





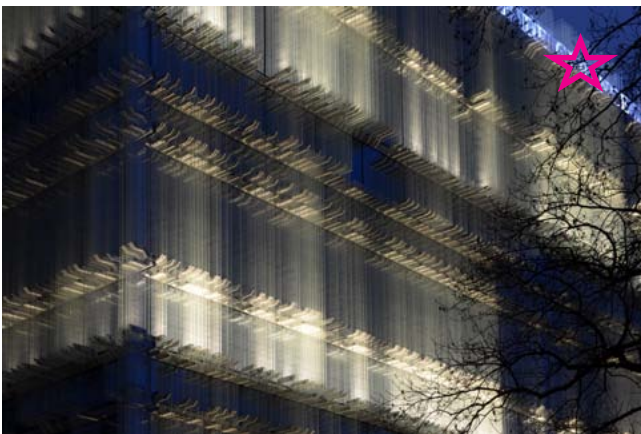


61303-PH\_SPG\_19

Didascalia: Giovanni Vaccarini Architetti. Nuovi headquarter della SPG Société Privée de Gérance a Ginevra. Foto: Adrien Buchet.

Dimensioni: 8,7 MB - 2628px × 3937px (formato JPG)

**Nota: Questa immagine è disponibile solo per pubblicazioni su carta.**

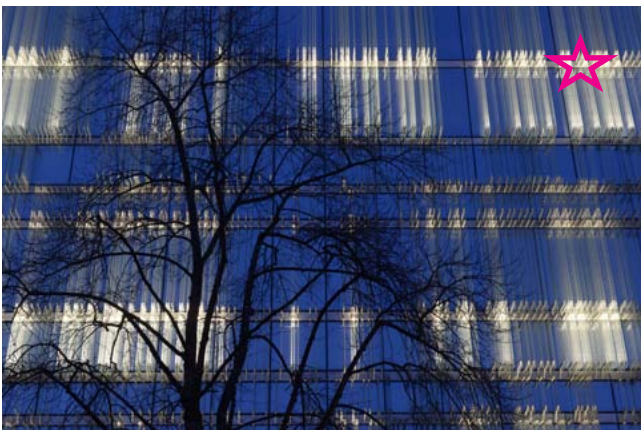


61303-PH\_SPG\_20

Didascalia: Giovanni Vaccarini Architetti. Nuovi headquarter della SPG Société Privée de Gérance a Ginevra. Foto: Adrien Buchet.

Dimensioni: 8,6 MB - 3937px × 2624px (formato JPG)

**Nota: Questa immagine è disponibile solo per pubblicazioni su carta.**



61303-PH\_SPG\_21

Didascalia: Giovanni Vaccarini Architetti. Nuovi headquarter della SPG Société Privée de Gérance a Ginevra. Foto: Adrien Buchet.

Dimensioni: 9,1 MB - 3937px × 2624px (formato JPG)

**Nota: Questa immagine è disponibile solo per pubblicazioni su carta.**



61303-PH\_SPG\_30

Didascalia: Giovanni Vaccarini Architetti. Nuovi headquarter della SPG Société Privée de Gérance a Ginevra. Foto: Adrien Buchet.

Dimensioni: 4 MB - 2624px × 3937px (formato JPG)

**Nota: Questa immagine è disponibile solo per pubblicazioni su carta.**



61303-PH\_SPG\_31

Didascalia: Giovanni Vaccarini Architetti. Nuovi headquarter della SPG Société Privée de Gérance a Ginevra. Foto: Adrien Buchet.

Dimensioni: 4,7 MB - 3937px × 2628px (formato JPG)

**Nota: Questa immagine è disponibile solo per pubblicazioni su carta.**



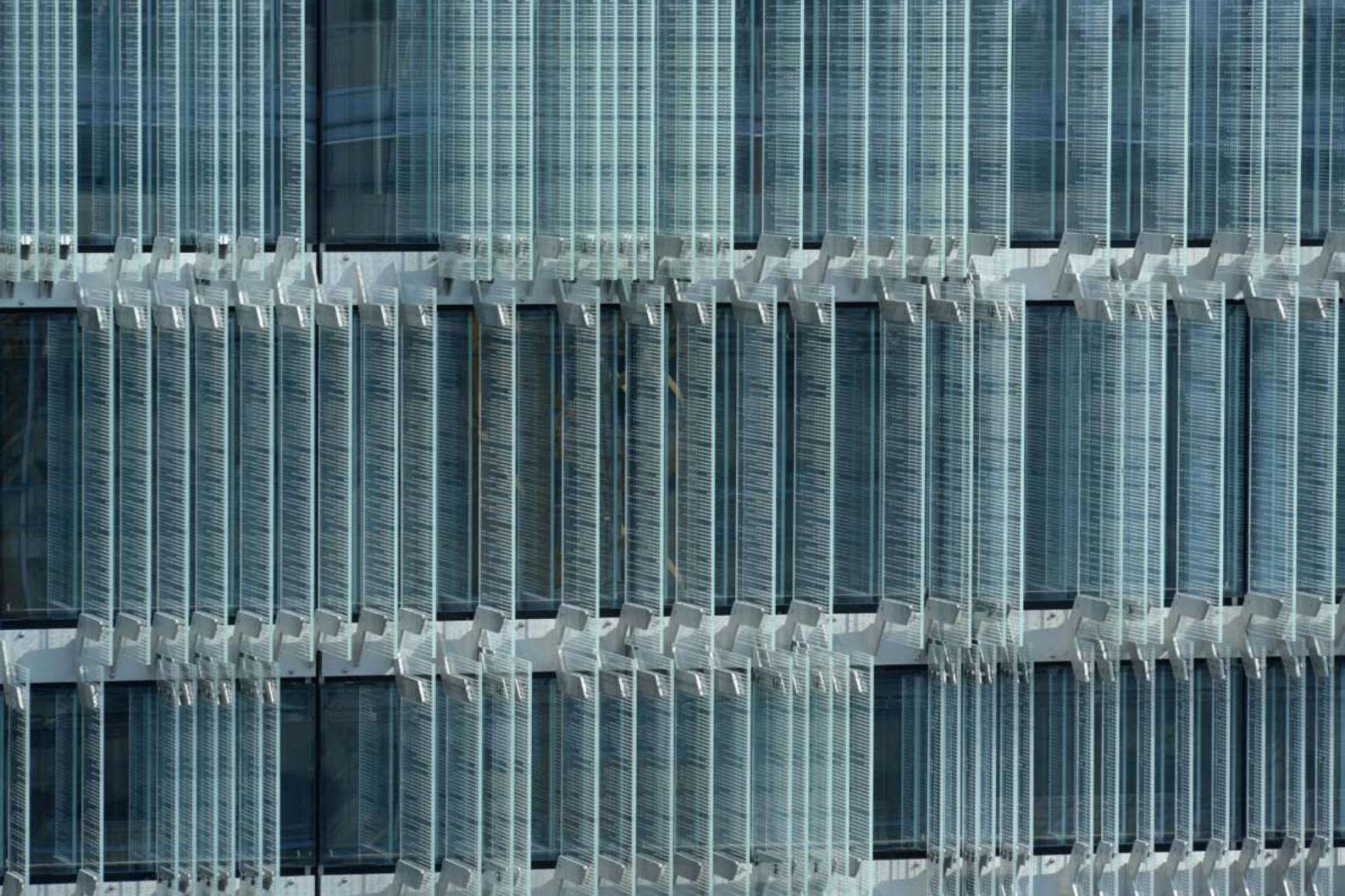
61303-PH\_SPG\_32

Didascalia: Giovanni Vaccarini Architetti. Nuovi headquarter della SPG Société Privée de Gérance a Ginevra. Foto: Adrien Buchet.

Dimensioni: 6,5 MB - 3937px × 2628px (formato JPG)

**Nota: Questa immagine è disponibile solo per pubblicazioni su carta.**





61303-PH\_SPG\_36

Didascalìa: Giovanni Vaccarini Architetti. Nuovi headquarter della SPG Société Privée de Gérance a Ginevra. Foto: Adrien Buchet.

Dimensioni: 8,1 MB - 3937px × 2624px (formato JPG)

**Nota: Questa immagine è disponibile sia per pubblicazioni su carta sia per pubblicazioni su web.**



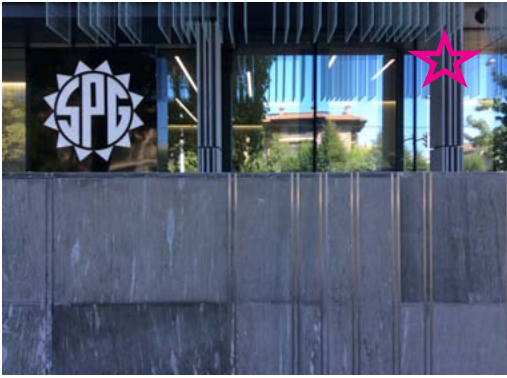
61303-PH\_SPG\_35

Didascalìa: Giovanni Vaccarini Architetti. Nuovi headquarter della SPG Société Privée de Gérance a Ginevra. Foto: Adrien Buchet.

Dimensioni: 7,8 MB - 3937px × 2624px (formato JPG)

**Nota: Questa immagine è disponibile solo per pubblicazioni su carta.**





61303-PH\_SPG\_37

Didascalia: Giovanni Vaccarini Architetti. Nuovi headquarter della SPG Société Privée de Gérance a Ginevra. Foto: Adrien Buchet.

Dimensioni: 12,7 MB - 7200px × 5378px (formato JPG)

**Nota: Questa immagine è disponibile solo per pubblicazioni su carta.**



61303-PH\_SPG\_38

Didascalia: Giovanni Vaccarini Architetti. Nuovi headquarter della SPG Société Privée de Gérance a Ginevra. Foto: Adrien Buchet.

Dimensioni: 12 MB - 7064px × 5275px (formato JPG)

**Nota: Questa immagine è disponibile solo per pubblicazioni su carta.**

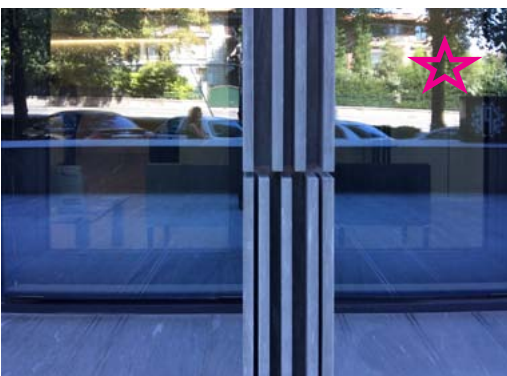


61303-PH\_SPG\_39

Didascalia: Giovanni Vaccarini Architetti. Nuovi headquarter della SPG Société Privée de Gérance a Ginevra. Foto: Adrien Buchet.

Dimensioni: 10,7 MB - 5160px × 6920px (formato JPG)

**Nota: Questa immagine è disponibile solo per pubblicazioni su carta.**



61303-PH\_SPG\_40

Didascalia: Giovanni Vaccarini Architetti. Nuovi headquarter della SPG Société Privée de Gérance a Ginevra. Foto: Adrien Buchet.

Dimensioni: 10,4 MB - 6742px × 5161px (formato JPG)

**Nota: Questa immagine è disponibile solo per pubblicazioni su carta.**

image  
for

giovannivaccariniaarchitetti



61303-PH\_SPG\_20161114\_04

Didascalia: Giovanni Vaccarini Architetti. Nuovi headquarter della SPG Société Privée de Gérance a Ginevra. Foto: Adrien Buchet.

Dimensioni: 13,5 MB - 5906px × 3937px (formato JPG)

**Nota: Questa immagine è disponibile solo per pubblicazioni su carta.**



61303-PH\_SPG\_20161114\_02

Didascalia: Giovanni Vaccarini Architetti. Nuovi headquarter della SPG Société Privée de Gérance a Ginevra. Foto: Adrien Buchet.

Dimensioni: 12,7 MB - 3937px × 5906px (formato JPG)

**Nota: Questa immagine è disponibile solo per pubblicazioni su carta.**





61303-PH\_SPG\_20161114\_05

Didascalia: Giovanni Vaccarini Architetti. Nuovi headquarter della SPG Société Privée de Gérance a Ginevra. Foto: Adrien Buchet.

Dimensioni: 15,7 MB - 5906px × 3937px (formato JPG)

**Nota: Questa immagine è disponibile sia per pubblicazioni su carta sia per pubblicazioni su web.**



61303-PH\_SPG\_20161114\_06

Didascalia: Giovanni Vaccarini Architetti. Nuovi headquarter della SPG Société Privée de Gérance a Ginevra. Foto: Adrien Buchet.

Dimensioni: 15,8 MB - 5906px × 3941px (formato JPG)

**Nota: Questa immagine è disponibile sia per pubblicazioni su carta sia per pubblicazioni su web.**



61303-PH\_SPG\_20161114\_07

Didascalia: Giovanni Vaccarini Architetti. Nuovi headquarter della SPG Société Privée de Gérance a Ginevra. Foto: Adrien Buchet.

Dimensioni: 16 MB - 3937px × 5906px (formato JPG)

**Nota: Questa immagine è disponibile sia per pubblicazioni su carta sia per pubblicazioni su web.**

image  
for

giovannivaccariniarchitetti





61303-PH\_SPG\_20161114\_13

Didascalia: Giovanni Vaccarini Architetti. Nuovi headquarter della SPG Société Privée de Gérance a Ginevra. Foto: Adrien Buchet.

Dimensioni: 13 MB - 5906px × 3941px (formato JPG)

**Nota: Questa immagine è disponibile sia per pubblicazioni su carta sia per pubblicazioni su web.**



61303-PH\_SPG\_20161114\_12

Didascalia: Giovanni Vaccarini Architetti. Nuovi headquarter della SPG Société Privée de Gérance a Ginevra. Foto: Adrien Buchet.

Dimensioni: 12,3 MB - 5906px × 3938px (formato JPG)

**Nota: Questa immagine è disponibile sia per pubblicazioni su carta sia per pubblicazioni su web.**



61303-PH\_SPG\_20161114\_08

Didascalia: Giovanni Vaccarini Architetti. Nuovi headquarter della SPG Société Privée de Gérance a Ginevra. Foto: Adrien Buchet.

Dimensioni: 16,1 MB - 5906px × 3937px (formato JPG)

**Nota: Questa immagine è disponibile solo per pubblicazioni su carta.**



61303-PH\_SPG\_20161114\_10

Didascalia: Giovanni Vaccarini Architetti. Nuovi headquarter della SPG Société Privée de Gérance a Ginevra. Foto: Adrien Buchet.

Dimensioni: 13,9 MB - 3937px × 5906px (formato JPG)

**Nota: Questa immagine è disponibile solo per pubblicazioni su carta.**

image  
for

giovannivaccariniarchitetti





61303-PH\_00B\_SPG#3min

Didascalia: Giovanni Vaccarini Architetti. Nuovi headquarter della SPG Société Privée de Gérance a Ginevra. Foto: Fabio Paolucci.

Dimensioni: 4,2 MB - 3840px × 2160px (formato JPG)

**Nota: Questa immagine è disponibile solo per pubblicazioni su carta.**

61303-PH\_00A\_SPG#3min

Didascalia: Giovanni Vaccarini Architetti. Nuovi headquarter della SPG Société Privée de Gérance a Ginevra. Foto: Fabio Paolucci.

Dimensioni: 4,3 MB - 3840px × 2160px (formato JPG)

**Nota: Questa immagine è disponibile solo per pubblicazioni su carta.**







61303-PH\_00C\_SPG#3min

Didascalia: Giovanni Vaccarini Architetti. Nuovi headquarter della SPG Société Privée de Gérance a Ginevra. Foto: Fabio Paolucci.

Dimensioni: 3,6 MB - 3840px × 2160px (formato JPG)

**Nota: Questa immagine è disponibile solo per pubblicazioni su carta.**

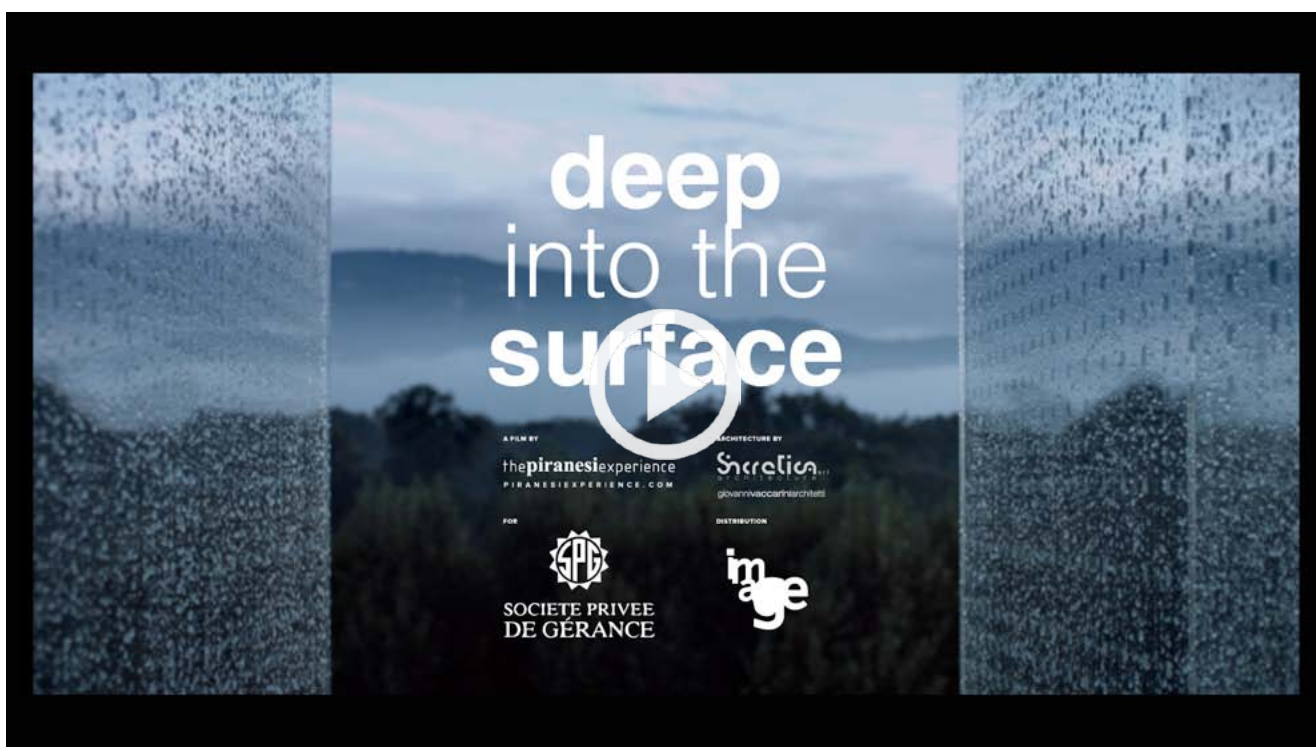
61303-PH\_2222

Didascalia: Giovanni Vaccarini Architetti. Nuovi headquarter della SPG Société Privée de Gérance a Ginevra. Foto: Giovanni Vaccarini Architetti.

Dimensioni: 3 MB - 3264 px × 1836px (formato JPG)

**Nota: Questa immagine è disponibile solo per pubblicazioni su carta.**





**“Deep into the Surface” short film**

Prodotto da: The Piranesi Experience

Diretto da: Claudio Esposito

Fotografia: Fabio Paolucci

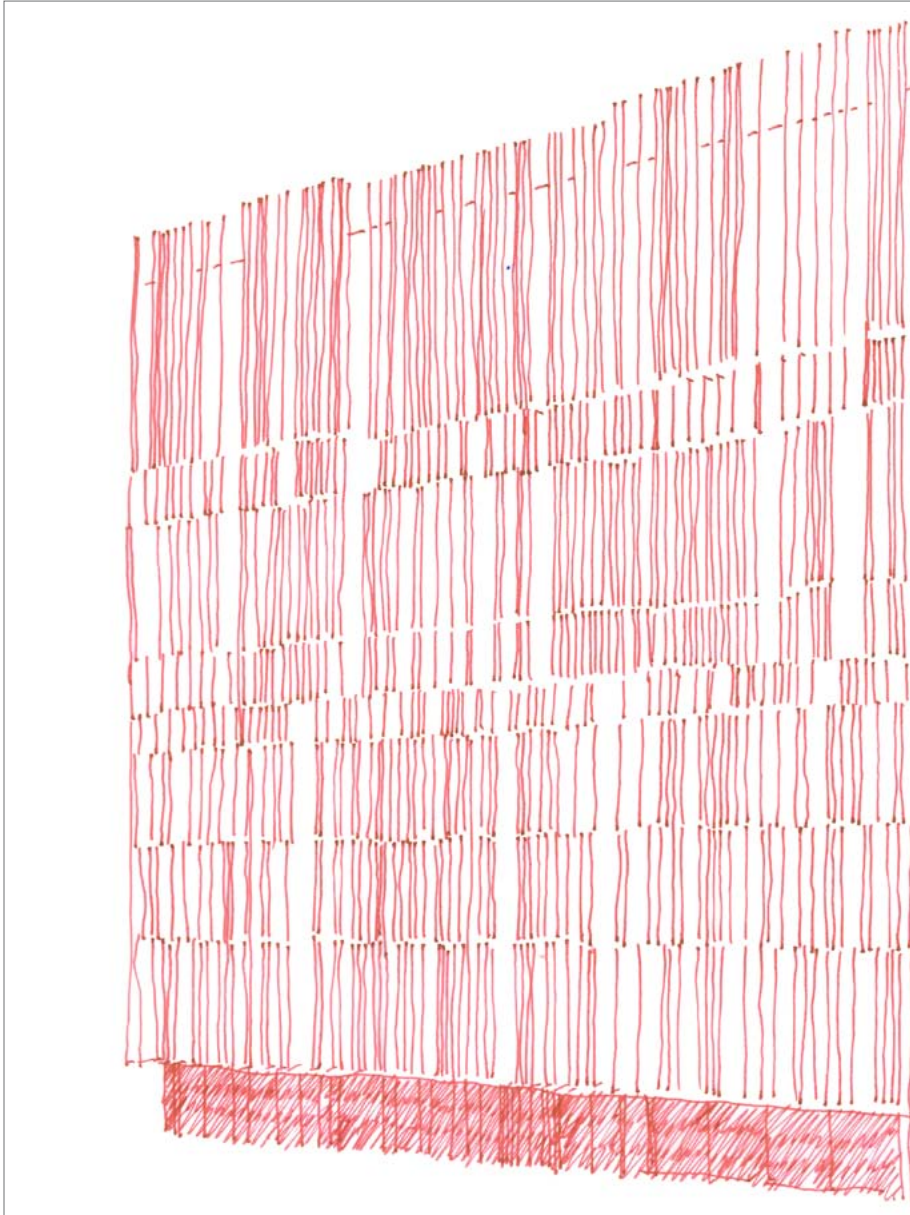
Musiche originali: Populous

Running time: 3'40”

Res: 4K UHD

Italia, 2016

link: <https://vimeo.com/193081113>



61303-SK\_01

Didascalia: Giovanni Vaccarini  
Architetti. Nuovi headquarter della  
SPG Société Privée de Gérance a  
Ginevra. Schizzo.

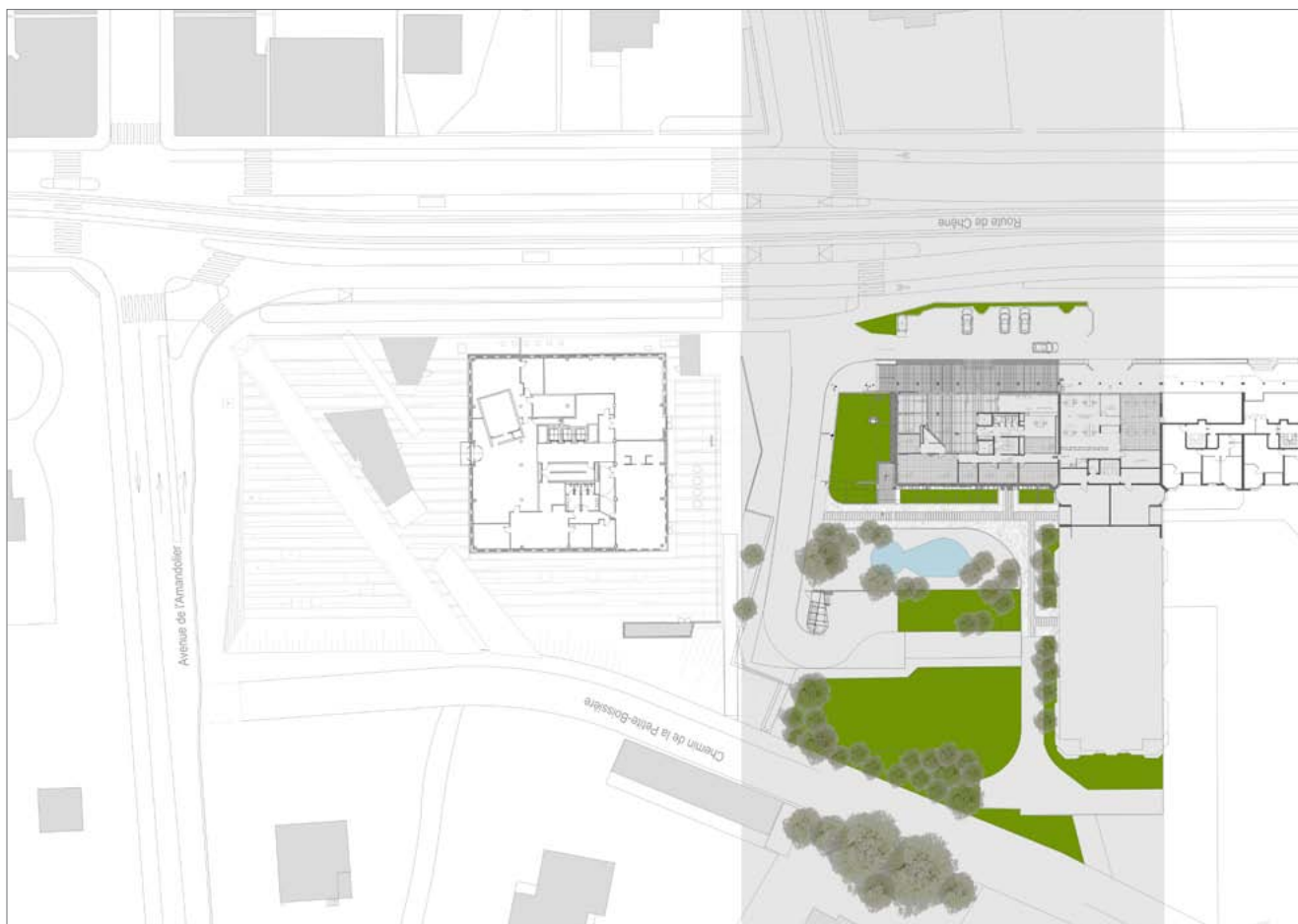
Dimensioni: 3,6 MB - 1754px × 2339px  
(formato JPG)

**Nota: Questa immagine è  
disponibile sia per pubblicazioni su  
carta sia per pubblicazioni su web.**

image  
for

giovannivaccariniarchitetti





61303-DW\_01

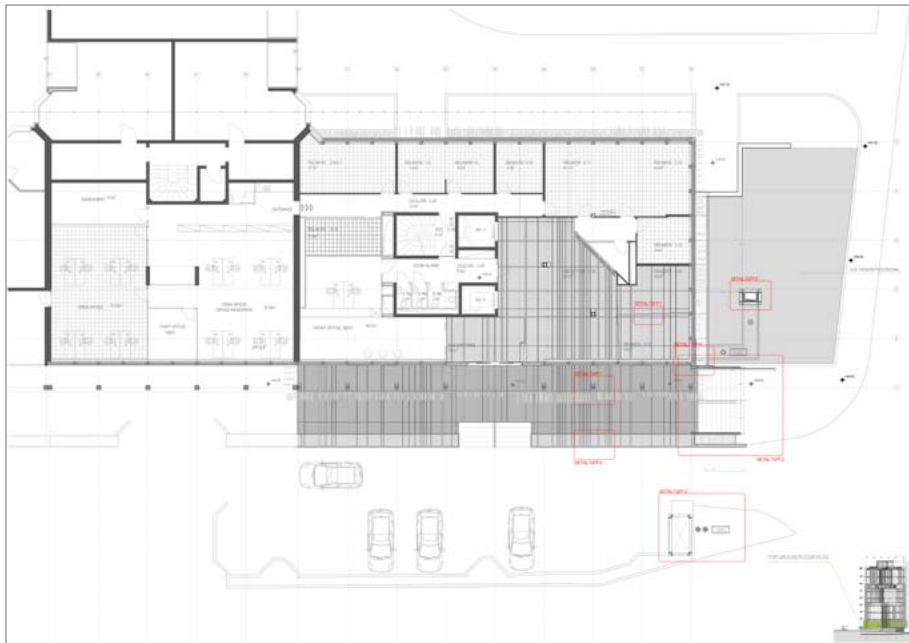
Didascalìa: Giovanni Vaccarini Architetti. Nuovi headquarter della SPG Société Privée de Gérance a Ginevra. Planimetria.

Dimensioni: 1,2 MB (formato PDF)

**Nota: Questa immagine è disponibile sia per pubblicazioni su carta sia per pubblicazioni su web.**

image  
for

giovannivaccariniaarchitetti

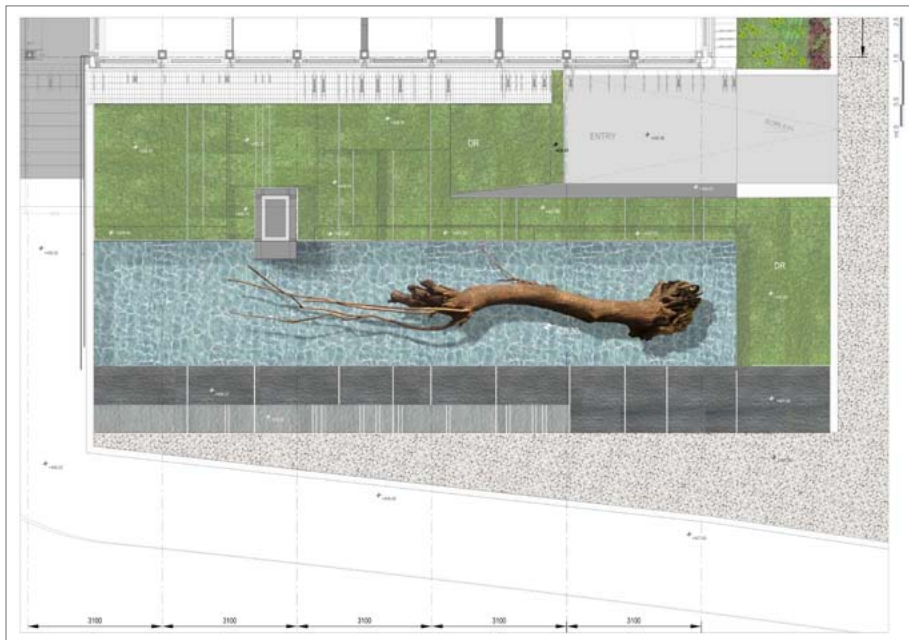


61303-DW\_02

Didascalìa: Giovanni Vaccarini  
Architetti. Nuovi headquarter della  
SPG Société Privée de Gérance a  
Ginevra. Pianta piano terra.

Dimensioni: 817 KB (formato PDF)

**Nota: Questa immagine è  
disponibile sia per pubblicazioni su  
carta sia per pubblicazioni su web.**

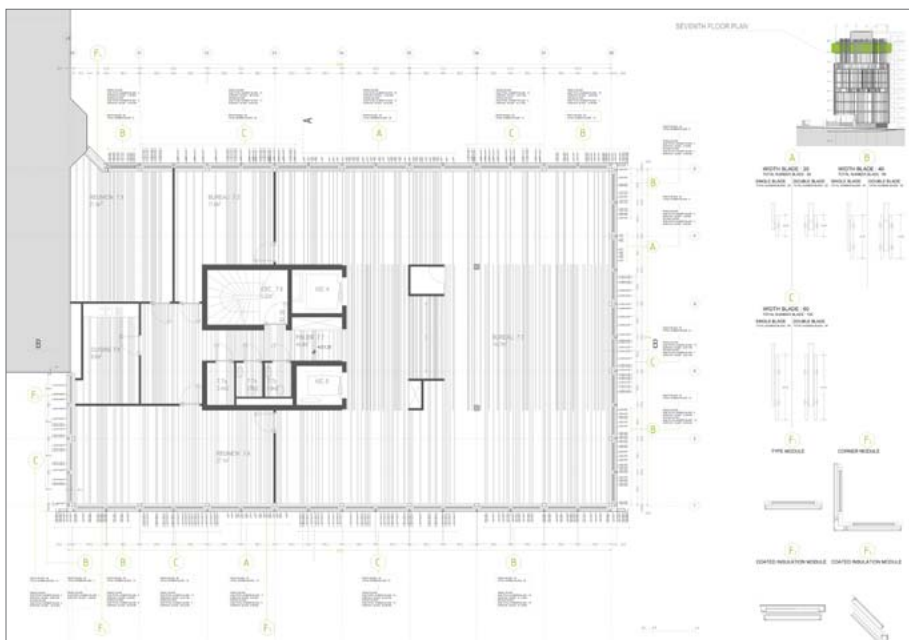


61303-DW\_03

Didascalìa: Giovanni Vaccarini  
Architetti. Nuovi headquarter della  
SPG Société Privée de Gérance a  
Ginevra. Pianta del parco.

Dimensioni: 1,3 MB (formato PDF)

**Nota: Questa immagine è  
disponibile sia per pubblicazioni su  
carta sia per pubblicazioni su web.**



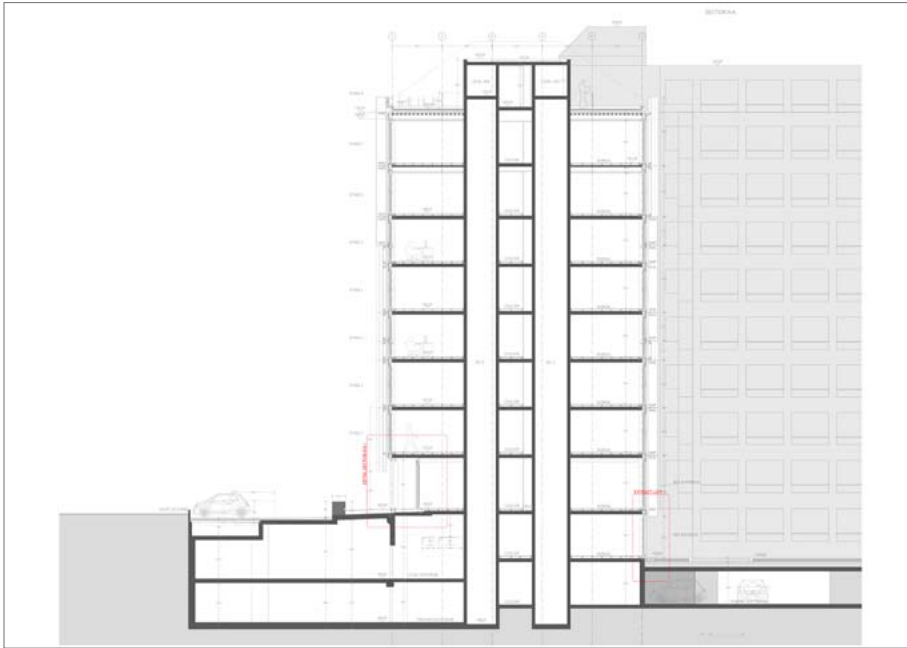
61303-DW\_04

Didascalìa: Giovanni Vaccarini  
Architetti. Nuovi headquarter della  
SPG Société Privée de Gérance a  
Ginevra. Pianta del settimo piano.

Dimensioni: 405 KB (formato PDF)

**Nota: Questa immagine è  
disponibile sia per pubblicazioni su  
carta sia per pubblicazioni su web.**

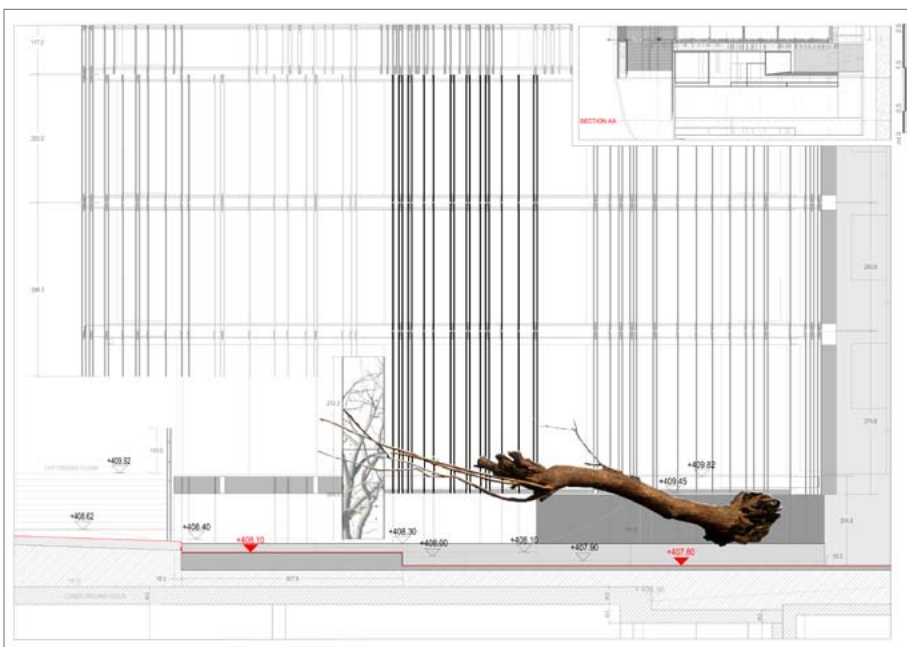




61303-DW\_05

Didascalia: Giovanni Vaccarini  
Architetti. Nuovi headquarter della  
SPG Société Privée de Gérance a  
Ginevra. Sezione trasversale.

Dimensioni: 370 KB (formato PDF)  
**Nota: Questa immagine è  
disponibile sia per pubblicazioni su  
carta sia per pubblicazioni su web.**



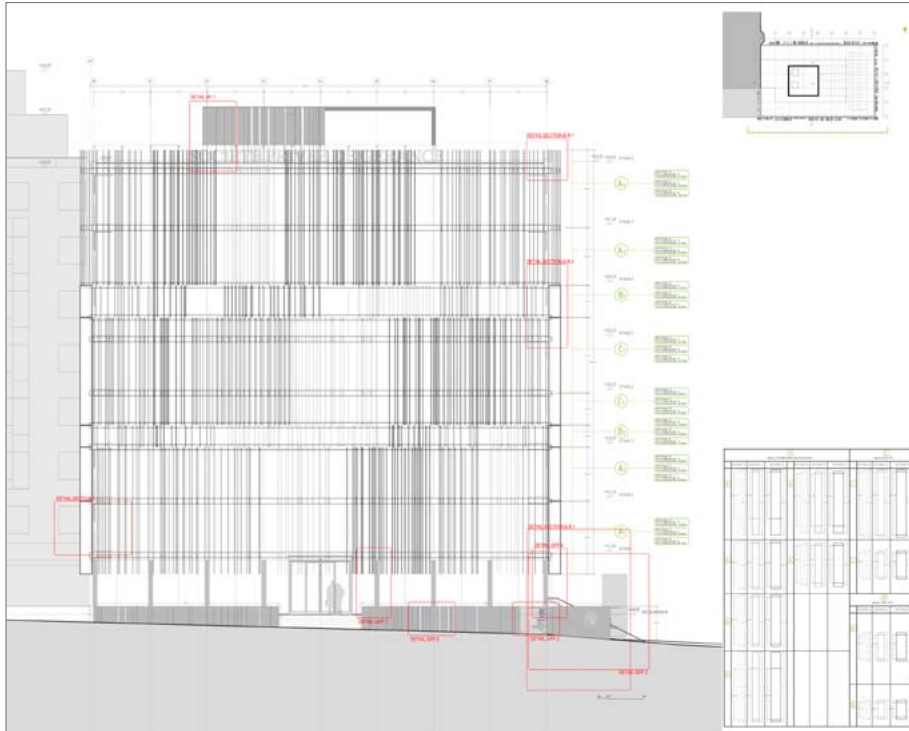
61303-DW\_06

Didascalia: Giovanni Vaccarini  
Architetti. Nuovi headquarter della  
SPG Société Privée de Gérance a  
Ginevra. Sezione longitudinale del  
parco.

Dimensioni: 348 KB (formato PDF)  
**Nota: Questa immagine è  
disponibile sia per pubblicazioni su  
carta sia per pubblicazioni su web.**

image  
for

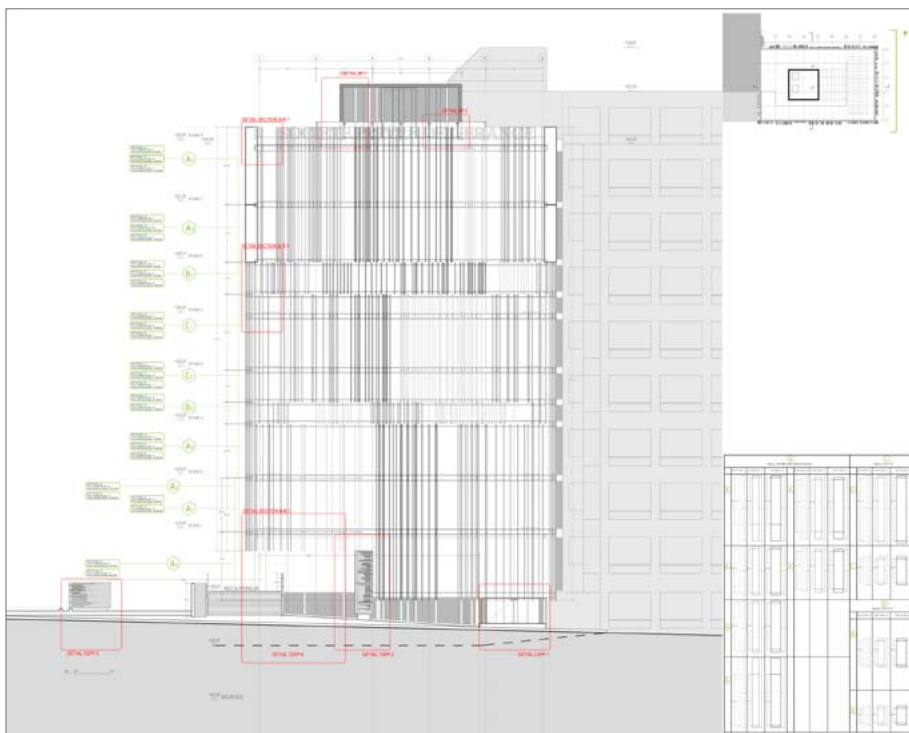
giovannivaccariniaarchitetti



61303-DW\_07

Didascalia: Giovanni Vaccarini  
Architetti. Nuovi headquarter della  
SPG Société Privée de Gérance a  
Ginevra. Prospetto nord.

Dimensioni: 487 KB (formato PDF)  
**Nota: Questa immagine è  
disponibile sia per pubblicazioni su  
carta sia per pubblicazioni su web.**

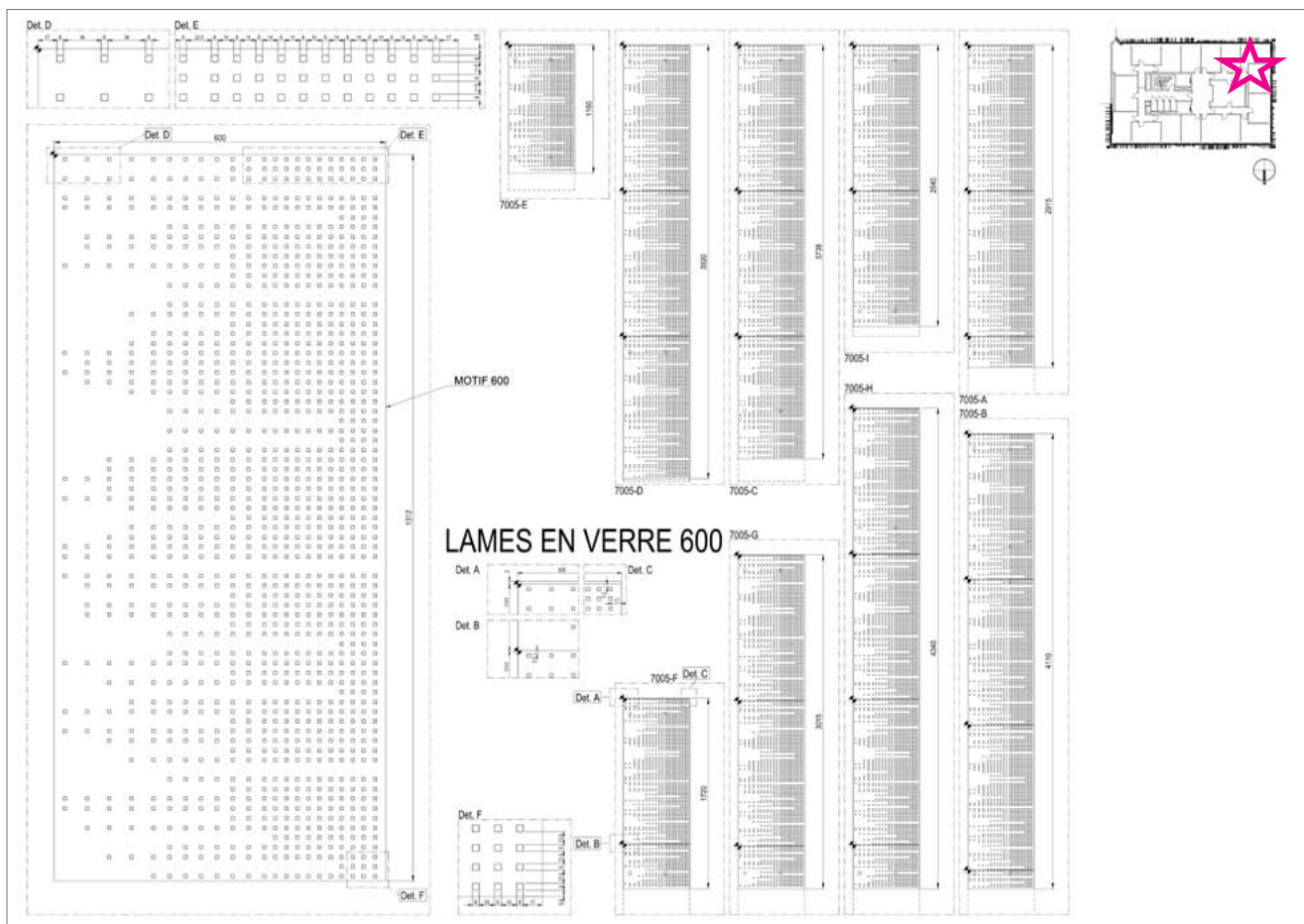


61303-DW\_08

Didascalia: Giovanni Vaccarini  
Architetti. Nuovi headquarter della  
SPG Société Privée de Gérance a  
Ginevra. Prospetto ovest.

Dimensioni: 478 KB (formato PDF)  
**Nota: Questa immagine è  
disponibile sia per pubblicazioni su  
carta sia per pubblicazioni su web.**





61303-DW\_09

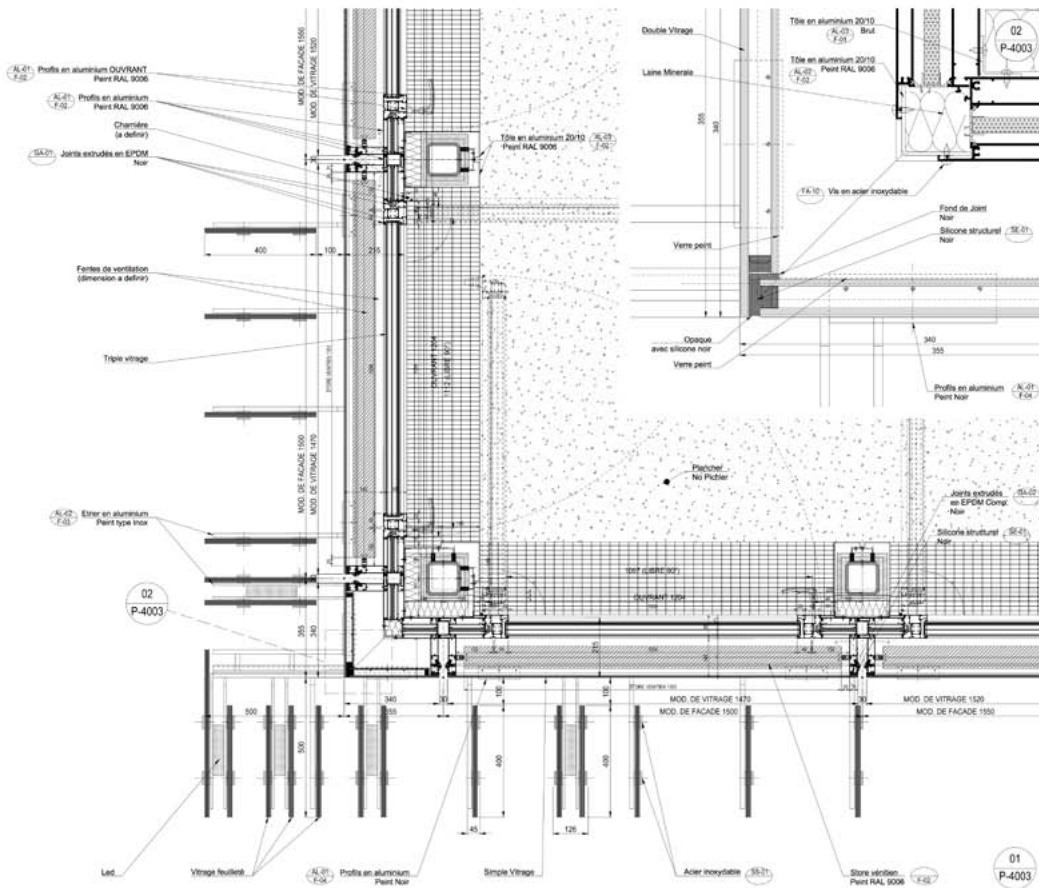
Didascalia: Giovanni Vaccarini Architetti. Nuovi headquarter della SPG Société Privée de Gérance a Ginevra. Serigrafia delle lamelle.

Dimensioni: 490 KB (formato PDF)

**Nota: Questa immagine è disponibile solo per pubblicazioni su carta.**

image  
for

giovannivaccariniaarchitetti

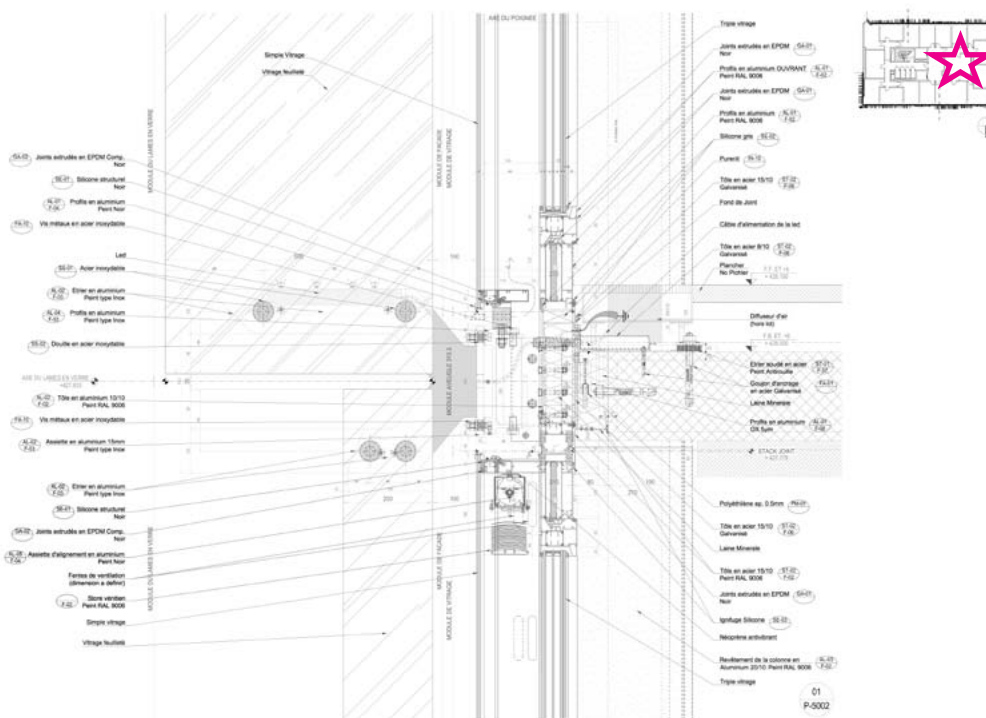


61303-DW\_10

Didascalìa: Giovanni Vaccarini Architetti. Nuovi headquarter della SPG Société Privée de Gèrance a Ginevra. Dettaglio.

Dimensioni: 1 MB (formato PDF)

Nota: Questa immagine è disponibile solo per pubblicazioni su carta.



61303-DW\_11

Didascalìa: Giovanni Vaccarini Architetti. Nuovi headquarter della SPG Société Privée de Gèrance a Ginevra. Dettaglio.

Dimensioni: 565 KB (formato PDF)

Nota: Questa immagine è disponibile solo per pubblicazioni su carta.





61303-PH\_SPG\_20161114\_13

Didascalia: Giovanni Vaccarini. Foto: Sergio Camplone.

Dimensioni: 7,2 MB - 4090px × 5113px (formato JPG)

**Nota: Questa immagine è disponibile sia per pubblicazioni su carta sia per pubblicazioni su web.**



**Stahlbau Pichler - logo**

Didascalia: Stahlbau Pichler, l'azienda che ha realizzato le facciate dei nuovi Headquarter della Société Privée de Gérance a Ginevra, progettati dallo studio italiano Giovanni Vaccarini Architetti.

Dimensioni: 1 MB - 300px × 300px (format TIF)

**Nota: Questa immagine è disponibile sia per pubblicazioni su carta sia per pubblicazioni su web.**



giovannivaccariniarchitetti

## UFFICIO STAMPA

Per maggiori informazioni, per ricevere le immagini in alta risoluzione, per concordare interviste, si invita a contattare:

*Susanne Lambert*

Image MEDIA AGENCY  
via Venti Settembre 84  
50129 Firenze, Italy  
[susanne.lambert@image-web.org](mailto:susanne.lambert@image-web.org)

tel +39 055 4684 187

**f t in**



giovanni**vaccarini**architetti