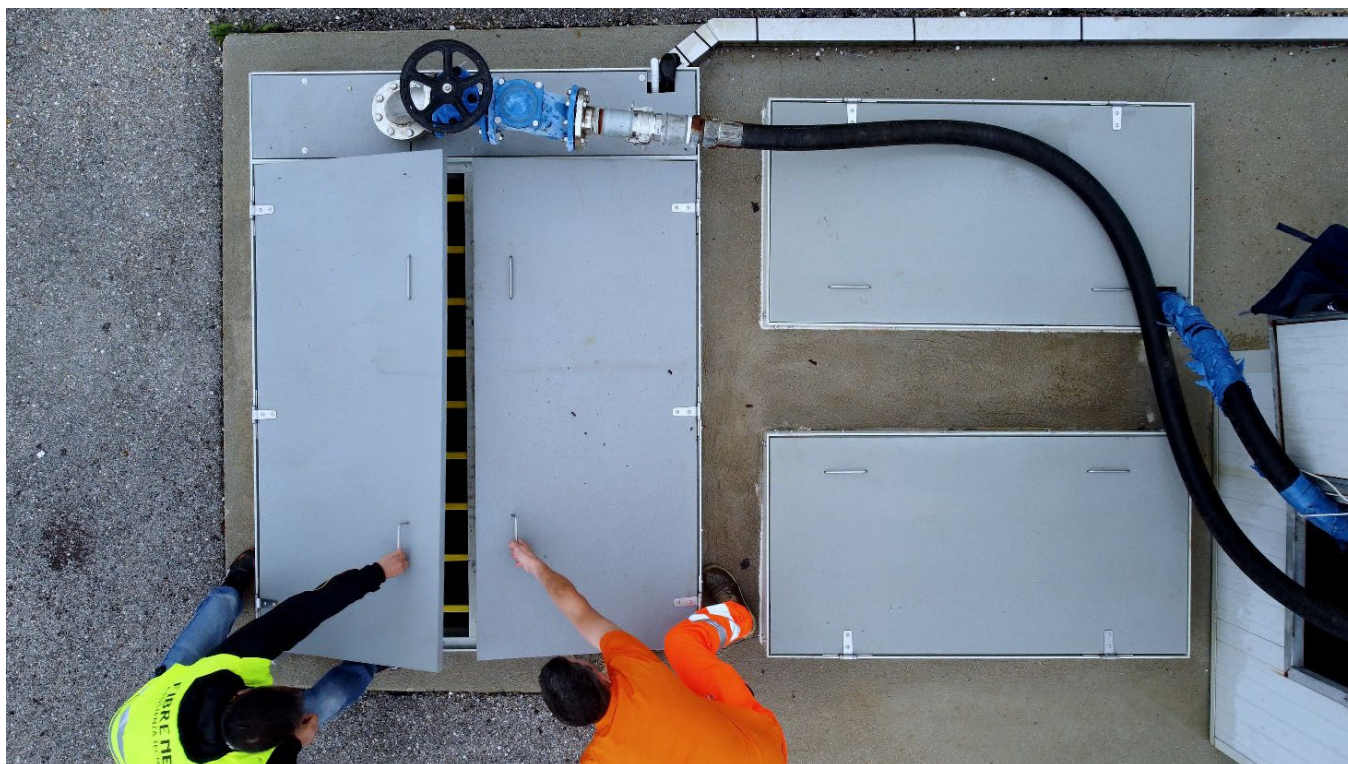


Obiettivo sicurezza raggiunto grazie alle soluzioni in P.R.F.V.

Le soluzioni in P.R.F.V. di P-TREX salvaguardano l'incolumità del manutentore ed incontrano le aspettative gestionali e qualitative di ASA AMBIENTE SRL

In questo caso studio viene analizzata la soluzione in P.R.F.V. che P-TREX ha ingegnerizzato e prodotto per l'impianto di smaltimento rifiuti non pericolosi di Corinaldo, gestito da **ASA AMBIENTE SRL**, azienda di riferimento del territorio anconetano nella gestione del ciclo integrato dei rifiuti.



Grazie alla competenza che il gruppo il Gruppo Fibre Net ha sviluppato negli oltre vent'anni di esperienza in ambito antisismico, la business unit P-TREX, specialista in soluzioni in materiale composito P.R.F.V., realizza **strutture solide e sicure**.

L'utilizzo di profili pultrusi è sempre più diffuso nell'industria e nelle infrastrutture poiché, rispetto ai materiali tradizionali, questi materiali presentano delle ottime proprietà intrinseche, quali la resistenza chimica alla corrosione, l'isolamento termico ed elettrico e possono essere messi anche a contatto diretto con l'acqua potabile. Dal punto di vista meccanico esibiscono una resistenza alla trazione paragonabile a quella dell'acciaio e hanno un peso di volume inferiore all'alluminio; queste caratteristiche consentono di realizzare strutture performanti, leggere e stabili nel tempo. Infatti, le proprietà chimiche, fisiche e meccaniche di questi materiali permettono la realizzazione di strutture che, anche se lasciate a contatto diretto con l'ambiente esterno, non modificano le loro prestazioni. Da qui l'idea di sostituire le botole realizzate in materiale tradizionali ormai vetusti, mediante sistemi di chiusura orizzontale realizzati in profili pultrusi.

I vantaggi dei sistemi di chiusura in P.R.F.V.

Il caso in esame presenta un **sistema di chiusura orizzontale in P.R.F.V., altamente resistente alla corrosione, autoportante e completo di sistema anticaduta con barre di protezione**. Queste caratteristiche risolvono le problematiche più evidenti di un impianto fognario sotterraneo, sul quale devono essere effettuate delle operazioni di ispezione.

“L'applicazione delle coperture P-TREX ha significato per l'azienda ASA conseguire un obiettivo di miglioramento sia in termini di sicurezza che riferito al sistema di gestione della qualità e dell'ambiente.

L'utilizzo in corrispondenza delle vasche di stoccaggio del percolato ha aumentato la sicurezza degli operatori addetti al controllo delle pompe esistenti attraverso l'applicazione delle barre anticaduta (in ambiente confinato), rende meno gravoso il sollevamento dei coperchi in relazione al peso notevolmente inferiore e nello stesso tempo offre notevoli vantaggi con riferimento ai costi di manutenzione delle coperture anche in relazione all'ambiente aggressivo dove si trovano ad operare”.

Dr. Geol. Lorenzo Magi Galluzzi
Direttore Tecnico ASA AMBIENTE SRL

La situazione di degrado che tipicamente colpisce un pozzetto in esercizio, aggravata dal percolato che intacca il c.a. e dall'assenza di sistemi di protezione, focalizza l'attenzione dell'RSPP sulla valutazione di necessari interventi migliorativi, al fine di elaborare nuove misure preventive e di sicurezza per gli operatori.

Lo scopo della soluzione P-TREX è tutelare l'operatore durante le attività **di manutenzione** nei pozzetti e sollevamenti: grazie alla **presenza di barre di protezione** sono possibili ispezioni visive e manovre in totale sicurezza, sia nel caso di **manutenzione ordinaria** che **straordinaria** là dove la copertura, leggera ed autoportante, viene agilmente spostata per effettuare gli interventi del caso e poi riposizionata. La struttura realizzata permette, in aggiunta, di ottenere **un notevole risparmio in termini di costi e tempi di lavorazione in situ**; la sua movimentazione **non necessita di manodopera esterna per l'installazione** in quanto è sufficiente il semplice appoggio del telaio alla struttura esistente. Inoltre, **l'elevata resistenza alla corrosione** della copertura in PRFV abbinata alle eccellenti prestazioni meccaniche concorre a prolungare la sua **vita utile dall'incomparabile durata** nel tempo. Il sistema di chiusura P-TREX, la cui progettazione segue dal punto di vista normativo i principi delle NTC2018, viene dimensionato sulla base delle reali condizioni di utilizzo (ad esempio si può adottare un carico variabile pari a 200 kg/m²). In fase progettuale, il gruppo P-TREX sviluppa soluzioni migliorative e customizzate in base ai desiderata previsti da Capitolato.

Dalla progettazione all'installazione in situ, il supporto di P-TREX è a 360 gradi

Nei nostri stabilimenti, i dipartimenti di ingegneria, R&D e produzione collaborano sinergicamente al fine di fornire soluzioni innovative e custom, pronte per essere installate. Nell'area dedicata alla carpenteria, le nostre squadre specializzate curano ogni dettaglio affinché il prodotto preassemblato garantisca affidabilità e sicurezza durante tutta la sua vita utile.



All'arrivo in cantiere, le strutture, accompagnate da dettagli tecnici ed istruzioni di montaggio, sono organizzate in **moduli** leggeri per una **posa in opera veloce e sicura** che consente un decisivo risparmio di tempo e di costi.

Ulteriori vantaggi dei sistemi di chiusura in P.R.F.V. P-TREX rispetto ai materiali tradizionali

Le soluzioni P-TREX vantano anche:

- proprietà dielettriche e radio-trasparenza, che consentono l'installazione di sistemi di monitoraggio da remoto;
- lunga vita utile del manufatto, nonché la quasi assenza di manutenzione;
- la produzione sostenibile, grazie al minor consumo di energia e ad un rilascio inferiore di CO₂.

Scopri come P-TREX può essere utile alla **Transizione Ecologica**: <https://www.ingenio-web.it/articoli/la-green-transition-e-p-trex-il-contributo-del-prfv-in-nuovi-settori-innovativi/>

Inoltre, scegliere i prodotti P-TREX, dall'eccellente resistenza alla corrosione e che non necessitano di verniciatura superficiale periodica, consente un **ulteriore risparmio**: permette, infatti, di allocare diversamente i fondi - tipicamente destinati alle manutenzioni programmate - in investimenti per nuove e diversa attività.

P-trex è social



@ptrexbyfibrenet



P-TREX

P-TREX è un brand di FIBRE NET S.P.A.

www.p-trex.it – info@p-trex.it