

# #5 ITINERARI DI ARCHITETTURA CONTEMPORANEA IN TERRACOTTA

Insieme con Terreal Italia a **MILANO**

Questa collana propone una serie di itinerari tracciati nei contesti urbani più significativi, tra realizzazioni contemporanee tutte accomunate da un'unica caratteristica: essere realizzate in terracotta Terreal Italia con qualità e razionalità. È evidente il protagonismo del mattone, sia nella tradizione costruttiva di queste monumentali città, sia negli interventi di sviluppo, che non intendono rinnegare le bellezze del passato, proponendo forme di terracotta rappresentative, moderne ed eleganti.

Di queste opere si potrà apprezzare la qualità architettonica e la perizia costruttiva, ma soprattutto si dovrà prendere atto della flessibilità di un materiale che eleva le architetture nel loro carattere urbano e le pone a confronto con una tradizione architettonica ineguagliabile. Vi accompagniamo qui in un tour per il centro e l'hinterland milanese.



TERREAL ITALIA SRL  
MARKETING@TERREAL.IT  
WWW.SANMARCO.IT

TERREAL  
SANMARCO pica





#1

**CASA DELLA MEMORIA**  
Via Federico Confalonieri 14, Milano;  
**progetto:** studio associato baukuh;  
**costruzione:** 2013-2015;  
**materiali Terreal Italia:** mattoni 5,5x5,5x 12 cm di differenti colorazioni Linea Vivo SanMarco.



inquadra il Qrcode e scarica il tour virtuale con l'elenco delle posizioni



#15

**NUOVO EDIFICIO PER UFFICI GIUDIZIARI**  
Via S. Barnaba 50, Milano;  
**progetto:** C. Maugeri con A. Marchello;  
**costruzione:** 2014;  
**materiali Terreal Italia:** mattoni 12x25x5,5 cm Linea Classico SanMarco, colore rosso forte.

#14

**AMPLIAMENTO UNIVERSITÀ BOCCONI**  
Via C. Roentgen 4, Milano;  
**progetto:** Ignazio Gardella;  
**costruzione:** 1999-2000;  
**materiali Terreal Italia:** mattoni 12x25x5,5 cm + pezzi speciali Linea Classico SanMarco, colore rosato.



#2

**IULM6 Knowledge Transfer Centre**  
via Carlo Bo 1, Milano;  
**progetto:** 5+1 Architetti Associati;  
**costruzione:** 2003-2015;  
**materiali Terreal Italia:** mattoni 12x25x5,5 cm Linea Classico SanMarco, colore Rosso BZ.

#13

**MAGNA PARS 'HOTEL A' PARFUM**  
Via Vincenzo Forcella, Milano;  
**progetto:** R. Murgia e L. Benelli Arc.;  
**costruzione:** 2015;  
**materiali Terreal Italia:** mattoni 12x25x5,5 cm Linea Classico SanMarco, colore speciale su richiesta.

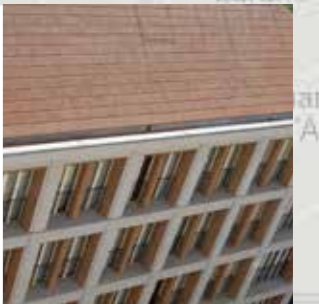


#3

**MUJI Store**  
Corso Buenos Aires 36, Milano;  
**costruzione:** 2016;  
**materiali Terreal Italia:** mattoni e listelli Linea Classico SanMarco, colore Rosato.

#12

**ROSA GRAND MILANO STARHOTELS**  
P.za Fontana 3, Milano;  
**progetto:** Arassociati;  
**costruzione:** 2000-2009;  
**materiali Terreal Italia:** pezzi speciali di varie misure formati a mano Linea Classico SanMarco, colore rosato.



#4

**DARSENA**  
via Gabriele D'Annunzio, Milano;  
**progetto:** Guazzoni, Paolo Rizzato, Sandro Rossi Architetti;  
**costruzione:** 2004-2015;  
**materiali Terreal Italia:** mattoni 12x25x5,5 cm Linea Classico, colore Rosato BZ.

#11

**L'OREAL HEADQUARTER**  
Via F. Primaticcio, 155 Milano;  
**progetto:** Studio Beretta Associati;  
**costruzione:** 2003;  
**materiali Terreal Italia:** mattoni 12x25x5,5 cm + pezzi speciali per colonne Linea Classico SanMarco c, colore rosato.



#5

**CHIESA DI SANTA MARIA IN ZIVIDO**  
M.Gorky 43, San Giuliano Milanese;  
**progetto:** Isolassociati;  
**costruzione:** 2000-2011;  
**materiali Terreal Italia:** mattoni 12x25x5,5 cm Linea Vivo SanMarco, colori vari.

#10

**STAZIONE FS, PIAZZA, GALLERIA COMM. E RESIDENZE**  
via Alla Stazione Pioltello, Milano;  
**progetto:** Monestiroli Arc. Associati;  
**costruzione:** 2008-2010;  
**materiali Terreal Italia:** mattoni 12x25x5,5 cm Linea Classico SanMarco, colore Rosato BZ.



#6

**LA CAMILLA RESTAURANT E FARMHOUSE**  
via Dante Alighieri 267, Concorezzo MB;  
**costruzione:** 2003;  
**materiali Terreal Italia:** Coppo Max, colori miscelati; mattoni 12x25x5,5 cm, colore rosso BZ, tavelle 12x25x3,3 cm rosato BZ,

#7

**GALLERIA MARCONI**  
P.le G. Marconi 7/d, Vimercate MB;  
**progetto:** Mario Botta con Radaelli Associati; **costruzione:** 1996;  
**materiali Terreal Italia:** mattoni 12x25x5,5 cm + pezzi speciali per colonne Linea Classico SanMarco, colore AR.



#8

**CHIESA DI S. VITO AL GIAMBELLINO**  
via Tito Vignoli 35, Milano;  
**progetto:** Arch. Giovanna Franco Repellini;  
**costruzione:** 2014;  
**materiali Terreal Italia:** mattoni 12x25x5,5 cm Linea Classico SanMarco. Colore rosso BZ.



#9

**"ISOLA 8" Residence**  
via Carlo De Cristoforis 8;  
**progetto:** CZA, Cino Zucchi Arc.;  
**costruzione:** 2014;  
**materiali Terreal Italia:** mattoni 12x25x5,5 cm Linea Vivo SanMarco, colore: Grigio chiaro, Grigio, Grigio forte.

