

IMPERMEABILIZZAZIONE PARCHEGGI SENZA FERMO: INTERVENTI RAPIDI CON I SISTEMI LIQUIDI A BASE DI PMMA TRIFLEX

Garantire l'impermeabilizzazione dei parcheggi senza interrompere il servizio è oggi possibile grazie ai sistemi liquidi in PMMA Triflex. Applicabili senza demolizioni, offrono elevata resistenza a traffico intenso, agenti chimici e climatici, assicurando interventi rapidi, durabilità e minori costi di manutenzione

I parcheggi sono sottoposti a traffico intenso, agenti chimici (quali oli e carburanti) e condizioni atmosferiche estreme (raggi UV, pioggia, gelo). Questi fattori causano usura, crepe e infiltrazioni d'acqua che compromettono la struttura. Potere impermeabilizzare i parcheggi senza fermo del servizio è un'esigenza primaria e in questo i sistemi di impermeabilizzazione liquidi in PMMA Triflex sono un alleato strategico, garantendo:

- elevata elasticità e resistenza meccanica;
- impermeabilizzazione continua senza giunti;
- rapida polimerizzazione anche a basse temperature;
- applicazione senza demolizioni.

I sistemi di impermeabilizzazione liquidi a base di PMMA Triflex sono ideali per parcheggi multipiano, rampe e aree ad alta sollecitazione, garantendo interventi veloci e duraturi.

Impermeabilizzazione parcheggi: le soluzioni liquide a base di PMMA Triflex

I parcheggi sono soggetti a:

- sollecitazioni meccaniche da traffico veicolare;
- aggressioni chimiche (oli, carburanti, sali disgelanti);
- esposizione ad agenti atmosferici.

Queste condizioni favoriscono la formazione di crepe e infiltrazioni, con conseguente degrado strutturale. Le soluzioni liquide in PMMA Triflex garantiscono:

- impermeabilizzazione continua senza giunti;
- perfetta adesione anche su superfici complesse;
- elevata durabilità nel tempo.



Le soluzioni Triflex rispondono a diverse esigenze progettuali:

Triflex ProPark - Sistema liquido in PMMA per piani superiori:

- applicabile su diversi sottofondi, incluso asfalto;
- spessore ridotto, senza impatto sulla struttura;
- ampia gamma di colori per la segnaletica e sicurezza.

Triflex ProDeck - Sistema per parcheggi multipiano ad alta sollecitazione:

- rinforzo strutturale integrato;
- elevata resistenza alle crepe;
- ideale per rampe, curve e passi carrai;
- ampia gamma di colori per migliorare orientamento e fruibilità.

Triflex DeckFloor - Sistema ad elevata stratigrafia in funzione di crack-bridging statico:

- progettato per sollecitazioni meccaniche intense;
- ideale per piani intermedi ventilati;
- elevata resistenza meccanica;
- possibilità di personalizzazione estetica;
- impermeabilizzazione durevole e resistente;

Grazie alla loro efficacia, i sistemi di impermeabilizzazione per parcheggi di Triflex consentono di:

- ridurre il degrado superficiale;
- prevenire infiltrazioni ricorrenti;
- aumentare la durabilità della struttura;
- diminuire gli interventi di manutenzione;
- ottimizzare i costi nel ciclo di vita dell'opera.

APPROFONDIMENTO – Crack-bridging: significato e importanza

Il crack-bridging è la capacità di una membrana impermeabilizzante di assorbire movimenti e aperture delle fessure senza rompersi. Secondo la norma UNI EN 1062-7:

- Statico (A): dilatazione progressiva della fessura
- Dinamico (B): cicli ripetuti di apertura e chiusura



La prestazione viene misurata a:

- 23°C
- 5°C
- -10°C

Maggiore è il valore di crack-bridging, maggiore è l'elasticità e la capacità del sistema di prevenire infiltrazioni.

Interventi rapidi di impermeabilizzazione parcheggi: nessun fermo, massima durabilità e resistenza

I sistemi liquidi in PMMA Triflex permettono riqualificazioni rapide e più sostenibili dal punto di vista ambientale ed economico, grazie a:

- applicazione su superfici esistenti;
- assenza di demolizioni;
- tempi di posa e indurimento molto ridotti rispetto alle soluzioni tradizionali;
- vantaggi operativi;
- continuità di utilizzo del parcheggio;
- maggiore efficienza del cantiere.

APPROFONDIMENTO – Confronto tempi di indurimento sistemi PMMA Triflex vs sistemi tradizionali

I sistemi di impermeabilizzazione incidono in modo diretto sui tempi di fermo, soprattutto in contesti come i parcheggi, dove la continuità operativa è un vincolo critico.

Vantaggi dei sistemi liquidi a base PMMA Triflex per impermeabilizzazione dei parcheggi senza tempi di fermo:

- Polimerizzazione estremamente rapida (minuti) grazie a reazione a catalisi
- Indurimento completo in tempi molto brevi anche a basse temperature
- Possibilità di gestione del lavoro per aree, conclusione nella stessa giornata
- Riduzione significativa dei tempi di inattività della superficie trattata. Consente la riapertura funzionale delle aree in tempi molto ridotti

Impermeabilizzazione dei parcheggi con sistemi tradizionali:



- Tempi di indurimento più lunghi (ore o giorni a seconda del sistema)
- Sensibilità maggiore a temperatura e umidità durante la fase di posa
- Necessità di tempi di attesa tra le diverse fasi applicative
- Maggior impatto sul fermo operativo della struttura. Richiedono spesso la chiusura prolungata delle aree di intervento

A parità di prestazioni impermeabilizzanti, i sistemi liquidi a base di PMMA Triflex riducono drasticamente i tempi di fermo rispetto alle soluzioni tradizionali, rendendoli particolarmente adatti per parcheggi attivi dove la continuità del servizio è prioritaria.

FAQ – IMPERMEABILIZZAZIONE PARCHEGGI E SISTEMI TRIFLEX

1. Come si riduce la manutenzione con i sistemi Triflex?

Grazie all'elevato crack-bridging e alla resistenza meccanica, i sistemi limitano il degrado e impediscono la ricomparsa di infiltrazioni.

2. Quali vantaggi offrono i rivestimenti colorati?

Migliorano la segnaletica, facilitano l'orientamento e aumentano la sicurezza di pedoni e automobilisti.

3. I sistemi Triflex sono adatti alla riqualificazione?

Sì, aderiscono su diversi sottofondi (calcestruzzo, bitume, metallo) senza necessità di demolizione e con tempi rapidi.

4. Quali vantaggi hanno i sistemi Triflex rispetto alle membrane tradizionali?

- Assenza di giunti
- Maggiore elasticità
- Applicazione a freddo
- Elevata durabilità
- Minore manutenzione

5. È possibile effettuare i lavori senza chiudere il parcheggio?

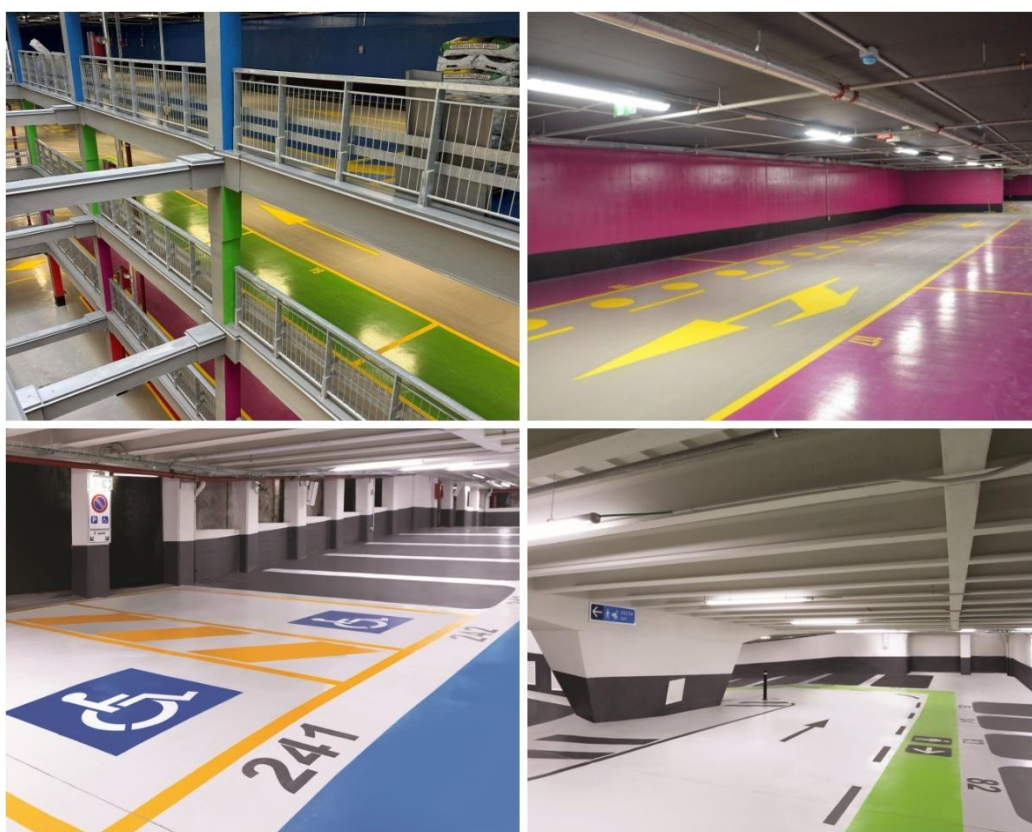
Sì, grazie ai tempi rapidi di indurimento è possibile intervenire per fasi, mantenendo la struttura operativa.



IMMAGINI E DIDASCALIE



Parcheeggio a raso impermeabilizzato e rivestito con le soluzioni Triflex - ©Triflex



Esempi di segnaletica orizzontale realizzata con rivestimenti colorati Triflex - ©Triflex



Con i sistemi Triflex è possibile impermeabilizzare rampe e aree ad alta sollecitazione - ©Triflex

TRIFLEX

Triflex è una società del Gruppo Follmann, leader internazionale nelle soluzioni di impermeabilizzazione liquide a base di PMMA, che trovano applicazione in tetti piani, tetti verdi, balconi, terrazze, parcheggi, segnaletica orizzontale, applicazioni in sedi industriali e progetti speciali quali impianti sciistici e di produzione di energia, soggetti a sollecitazioni meccaniche molto intense. Grazie agli oltre 40 anni di esperienza come specialista delle impermeabilizzazioni in resine liquide, Triflex realizza progetti in tutto il mondo, offrendo a progettisti, applicatori e imprese specializzate consulenze specialistiche e corsi di formazione e aggiornamento. Per impermeabilizzazioni efficaci, efficienti e durature.

Per maggiori informazioni: www.triflex.com/it