

La doccia a filo pavimento, quando e come realizzarla

Nell'ambiente bagno contemporaneo, la soluzione della doccia a filo pavimento costituisce ormai uno standard consolidato per varie e validissime ragioni:

- Consente di ottimizzare gli spazi, soprattutto nei locali dalle dimensioni più contenute, per una migliore funzionalità generale
- Pone le basi per rendere il locale accessibile, sicuro e privo di ostacoli, adatto a qualsiasi età e ad eventuali esigenze legate a una ridotta mobilità
- Lascia campo libero alla creatività e alle scelte stilistiche, ampliando la gamma delle opzioni disponibili in termini di materiali, arredi e complementi rispetto alle soluzioni doccia tradizionali

VALSIR S.p.A. - Società a Socio Unico

Località Merlaro, 2 - 25078 Vestone (BS) - Italy

Tel. +39 0365 877.011 - Fax +39 0365 81268 - E-mail: valsir@valsir.it - www.valsir.it

Cap. Soc. €50.000.000 int. vers. - cod. fisc. e Reg. Imp. Brescia 02878210174

P.IVA 00700170988 - R.E.A. c.c.i.a.a. Bs 301171 - Mecc. Bs 001856

Soggetta all'attività di direzione e coordinamento da parte di SILMAR GROUP S.p.A.

C.F. 02075160172

In sintesi, possiamo considerare quella della doccia a filo pavimento una scelta in grado di valorizzare concretamente l'ambiente bagno, con un effetto notevolissimo sulla percezione complessiva del comfort abitativo di casa propria.

Rimane vero, però, che la scelta della soluzione più adeguata va necessariamente correlata sia al contesto architettonico che ai requisiti pratici più immediati, perché naturalmente non tutte le soluzioni sono compatibili con ogni esigenza.

Per questo motivo Valsir ha sviluppato [un ventaglio di proposte particolarmente ampio](#), tenendo conto soprattutto delle molteplici opzioni di installazione possibili.

Sistemi doccia basati su pannelli EPS sagomati

Questa prima serie di soluzioni per realizzare una doccia a filo pavimento, che punta ad un design perfettamente integrato nel pavimento, senza dislivelli o gradini, si basa sull'installazione di un pannello piastrellabile – che funge da base per il piatto doccia – dotato della pendenza ottimale per il corretto deflusso dell'acqua e di sifone integrato, con il vantaggio di una posa rapida e priva di incognite per quanto riguarda l'isolamento del sistema.

Di questa famiglia fanno parte:

X-Center – Si tratta, come già detto, di un sistema basato su pannello in EPS ad alta resistenza alla compressione, con sifone dedicato, che può essere installato senza la necessità di realizzare in cemento un massetto con adeguata pendenza: il pannello è sagomato con 4 linee di pendenza che convogliano l'acqua al centro del piatto doccia, dove si trova la griglia in acciaio inox; quest'ultima è disponibile in 4 modelli (Bamboo, Barcode, Water is life, Texture) e differenti finiture.

Una volta posato il pannello, quindi, non resta che completare il rivestimento del piatto doccia (disponibile in 6 differenti formati, da 800x800 mm a 1400x900 mm) per completare il lavoro.

X-Center70 – È il sistema doccia pensato soprattutto per le ristrutturazioni – nella fattispecie quando lo spessore del fondo di posa è limitato.

Il punto di forza di questa soluzione è rappresentato senza dubbio dal tipo di sifone integrato nel pannello: si tratta di T-58, il sifone ribassato di Valsir. Alto complessivamente 58 mm, guarnizione compresa, garantisce una portata doppia rispetto ai sifoni più comuni sul mercato, con una portata di 48 l/m ideale anche per i soffioni doccia ad alta portata.

Dotato di doppia guardia idraulica, vanta anche un'elevata resistenza agli odori, con 700 Pa (a fronte dei 400 Pa richiesti dalla norma EN 1253).

VALSIR S.p.A. - Società a Socio Unico

Località Merlaro, 2 - 25078 Vestone (BS) - Italy

Tel. +39 0365 877.011 - Fax +39 0365 81268 - E-mail: valsir@valsir.it - www.valsir.it

Cap. Soc. €50.000.000 int. vers. - cod. fisc. e Reg. Imp. Brescia 02878210174

P.IVA 00700170988 - R.E.A. c.c.i.a.a. Bs 301171 - Mecc. Bs 001856

Soggetta all'attività di direzione e coordinamento da parte di SILMAR GROUP S.p.A.

C.F. 02075160172



X- Border – Soluzione che invece della griglia centrale di forma quadrata propone una versione rettangolare laterale, caratterizzata dalla pendenza lungo un solo lato. In questo caso il pannello è disponibile nei formati 900x1200 mm e 1000x1200 mm, con altezza minima di posa pari a 140 mm.

X-Corner – È la proposta più spiccatamente rivolta al design, che premia il minimalismo e la “scomparsa” di ogni elemento di rottura rispetto alle linee del pavimento. Il piatto doccia convoglia l’acqua verso due canalette nascoste ai lati del pannello, il cui unico elemento visibile è il profilo metallico. In questo modo lo scarico è quasi completamente nascosto e, qualora si scelga per la doccia la stessa pavimentazione del resto del locale, non è quasi percepita alcuna soluzione di continuità.

Le operazioni di pulizia e manutenzione, invece, rimangono semplicissime grazie alla completa ispezionabilità del sifone: è più che sufficiente lo scovolino in dotazione per intervenire agevolmente all’interno dei profili.

Sistemi basati su sifoni per docce a filo pavimento

Nel caso di installazioni particolari, dove il design o le dimensioni del piatto doccia presuppongono una realizzazione ad hoc, o semplicemente a fronte di scelte impiantistiche che non rendono

VALSIR S.p.A. - Società a Socio Unico

Località Merlaro, 2 - 25078 Vestone (BS) - Italy

Tel. +39 0365 877.011 - Fax +39 0365 81268 - E-mail: valsir@valsir.it - www.valsir.it

Cap. Soc. €50.000.000 int. vers. - cod. fisc. e Reg. Imp. Brescia 02878210174

P.IVA 00700170988 - R.E.A. c.c.i.a.a. Bs 301171 - Mecc. Bs 001856

Soggetta all'attività di direzione e coordinamento da parte di SILMAR GROUP S.p.A.

C.F. 02075160172

possibile l'adozione di un sistema doccia con sifone integrato, Valsir propone ulteriori soluzioni che coniugano un alto profilo tecnico ad un'estetica accattivante.



Linea – È un sistema composto da un corpo sifonato (o canaletta doccia) e da una vasta gamma di griglie in acciaio inox, caratterizzato da un ampio margine di personalizzazione. Si presta alla realizzazione di docce di ogni dimensione (le griglie sono disponibili in svariate lunghezze, dai 300 ai 1200 mm), e si adatta ad ogni esigenza di installazione grazie alla possibilità di regolare in altezza sia il corpo del sifone (da 111 a 143 mm) sia il supporto griglia (da 7 a 15 mm).

Realizzato in ABS, [il sifone Linea](#) assicura una portata di scarico di 40 l/m, e dispone di una guardia idraulica da 50 mm per evitare il ritorno di odori.

Le opzioni di personalizzazione della griglia non si limitano ai differenti disegni disponibili, e alla finitura satinata o lucida: la griglia è anche piastrellabile (ovvero può incorporare il medesimo rivestimento utilizzato per il piatto doccia) per un elegante effetto “a scomparsa”, e reversibile: può essere dunque utilizzata come “griglia cieca”, sfruttando l’impatto estetico dell’acciaio inox.

VALSIR S.p.A. - Società a Socio Unico

Località Merlaro, 2 - 25078 Vestone (BS) - Italy

Tel. +39 0365 877.011 - Fax +39 0365 81268 - E-mail: valsir@valsir.it - www.valsir.it

Cap. Soc. €50.000.000 int. vers. - cod. fisc. e Reg. Imp. Brescia 02878210174

P.IVA 00700170988 - R.E.A. c.c.i.a.a. Bs 301171 - Mecc. Bs 001856

Soggetta all'attività di direzione e coordinamento da parte di SILMAR GROUP S.p.A.

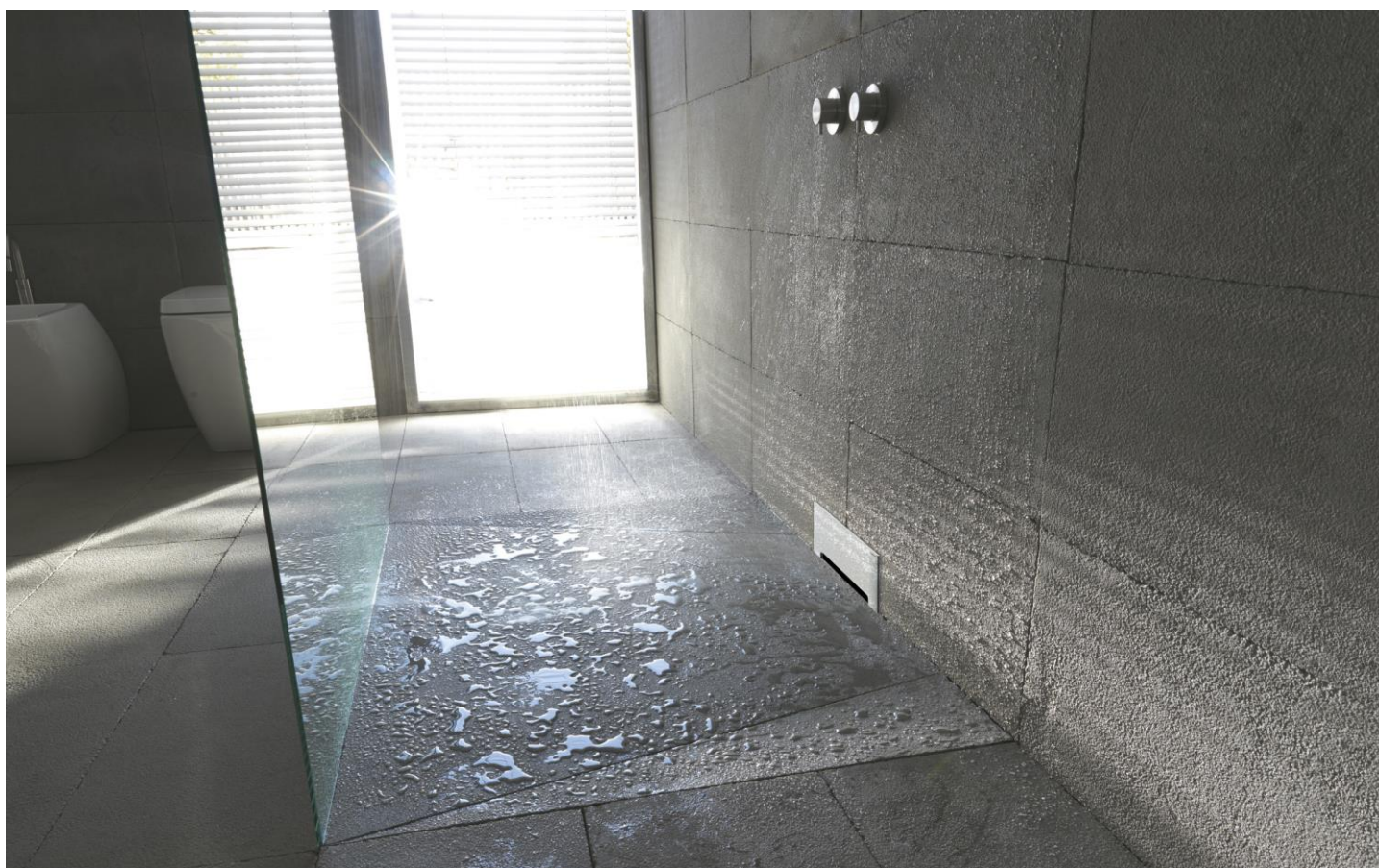
C.F. 02075160172

Anche nel caso di Linea, il sistema è completamente ispezionabile: griglia e convogliatore possono essere rimossi con facilità, e le operazioni di manutenzione sono rapide e immediate.

X-Wall – La peculiarità di questo sifone è l'installazione a parete. È quindi una soluzione che si presta sia alle nuove installazioni che alla ristrutturazione, in quanto non condizionata dallo spazio a disposizione per incassare il sifone nella soletta. Al contrario, sono molti gli elementi che evidenziano l'estrema versatilità di X-Wall.

Tanto per cominciare può essere installato in qualsiasi tipo di parete, compresi [i sistemi prefabbricati come MFV](#): è già dotato di agganci e staffe per il fissaggio alle pareti leggere. La connessione all'impianto di scarico può essere posizionata su entrambi i lati del sifone, ed è presente anche la connessione per lo scarico della condensa dell'impianto di condizionamento.

Realizzato in ABS per una migliore adesione alle guaine sigillanti, X-Wall è conforme ai requisiti delle normative EN 274 ed EN 1253-1, e garantisce una portata eccellente – dai 36 ai 48 l/m a seconda del modello – che lascia campo libero alla scelta degli elementi della doccia. Anche la resistenza agli odori è ben oltre i valori richiesti dalle norme di riferimento.



VALSIR S.p.A. - Società a Socio Unico

Località Merlaro, 2 - 25078 Vestone (BS) - Italy

Tel. +39 0365 877.011 - Fax +39 0365 81268 - E-mail: valsir@valsir.it - www.valsir.it

Cap. Soc. €50.000.000 int. vers. - cod. fisc. e Reg. Imp. Brescia 02878210174

P.IVA 00700170988 - R.E.A. c.c.i.a.a. Bs 301171 - Mecc. Bs 001856

Soggetta all'attività di direzione e coordinamento da parte di SILMAR GROUP S.p.A.

C.F. 02075160172

È l'unico sifone a parete in commercio realizzato in due modelli:

- X-Wall30, con guardia idraulica da 30 mm, adatto ad un'altezza minima di installazione di 70 mm, con un valore di resistenza agli odori di 290 Pa (a fronte dei 200 previsti normativamente)
- X-Wall50, con guardia idraulica da 50 mm, adatto invece ad un'altezza di installazione di 90 mm, con resistenza agli odori di 430 Pa (su 400 richiesti)

X-Wall è concepito per le installazioni che fanno dell'estetica e del design una priorità: non ci sono limitazioni tecniche a condizionare la realizzazione del piatto doccia, e la griglia del sifone – in acciaio inox, lucido o satinato – può essere regolata per adattarsi a qualsiasi rivestimento. La manutenzione rimane semplicissima e immediata, in quanto il sifone è completamente ispezionabile.

VALSIR S.p.A. - Società a Socio Unico

Località Merlaro, 2 - 25078 Vestone (BS) - Italy

Tel. +39 0365 877.011 - Fax +39 0365 81268 - E-mail: valsir@valsir.it - www.valsir.it

Cap. Soc. €50.000.000 int. vers. - cod. fisc. e Reg. Imp. Brescia 02878210174

P.IVA 00700170988 - R.E.A. c.c.i.a.a. Bs 301171 - Mecc. Bs 001856

Soggetta all'attività di direzione e coordinamento da parte di SILMAR GROUP S.p.A.

C.F. 02075160172